

# RUE • PORTO



matosinhos  
habitação

**Transição Energética e Envolvimento Participativo  
em Habitação Pública.**





1960

Expressivo aumento demográfico de Matosinhos com o aparecimento de fenómenos habitacionais como ilhas e barracas.



1966

Construção das primeiras habitações públicas



1993

Início do primeira estratégia nacional de habitação - PER – Programa Especial de Realojamento



2012

Criação do Regulamento de Gestão do Parque Habitacional do Município de Matosinhos



2009

Criação do Programa Municipal de Apoio ao Arrendamento.



1999

Criação da MatosinhosHabit

Parque habitacional municipal atinge os 4330 fogos.

**1º Direito**

Programa de Apoio ao Acesso à Habitação

2018



2019

Aprovada a Estratégia Local de Habitação de Matosinhos (ELH)



**PRR**



2023

1.ª Revisão da ELH (Alteração financeira)



2023

Criação do Conselho Local de Habitação



2024

Criação do Balcão da Habitação



2024

Aprovação da 2.ª Revisão da ELH e da Carta Municipal de Habitação



**PRR**

PORTUGAL  
**2030**

**RE•PORTO**



# Transição Energética e Envolvimento Participativo em Habitação Pública

## Grandes Números

- 4350 Habitações
- 52 Conjuntos Habitacionais
- 500 Entradas
- **9755 Pessoas**



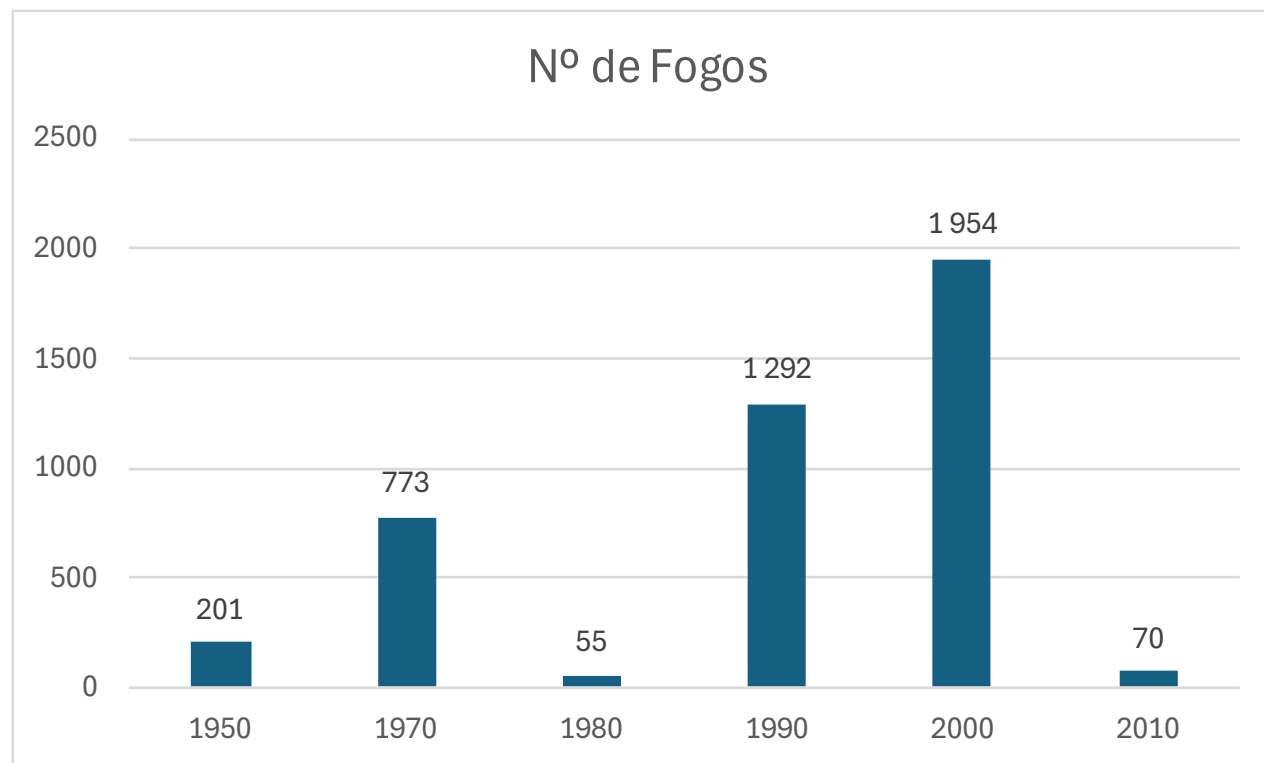
5,2 %

Do Parque Habitacional  
do Concelho de  
Matosinhos

# Transição Energética e Envolvimento Participativo em Habitação Pública

## Caracterização

- > 76% Habitações construídas a partir da década de 90



## Certificação Energética

- Maioritariamente classe “C”





# Transição Energética e Envolvimento Participativo em Habitação Pública

## Porquê?

**Eficiência Energética:** Compatibilização de soluções de projeto para cumprir as exigências do PRR e consequentemente obter financiamento para alavancar a melhoria da eficiência energética dos edifícios

**Neutralidade Carbónica em 2030:** objetivo reduzir em 85% as emissões de carbono até 2030 e estar em consonância com os Objetivos de Desenvolvimento Sustentável (ODS) da Agenda 2030 das Nações Unidas.

OBJETIVOS  
DE DESENVOLVIMENTO  
SUSTENTÁVEL



neutralidade  
carbónica 2030



matosinhos  
habit

RE•PORTO

# Transição Energética e Envolvimento Participativo em Habitação Pública

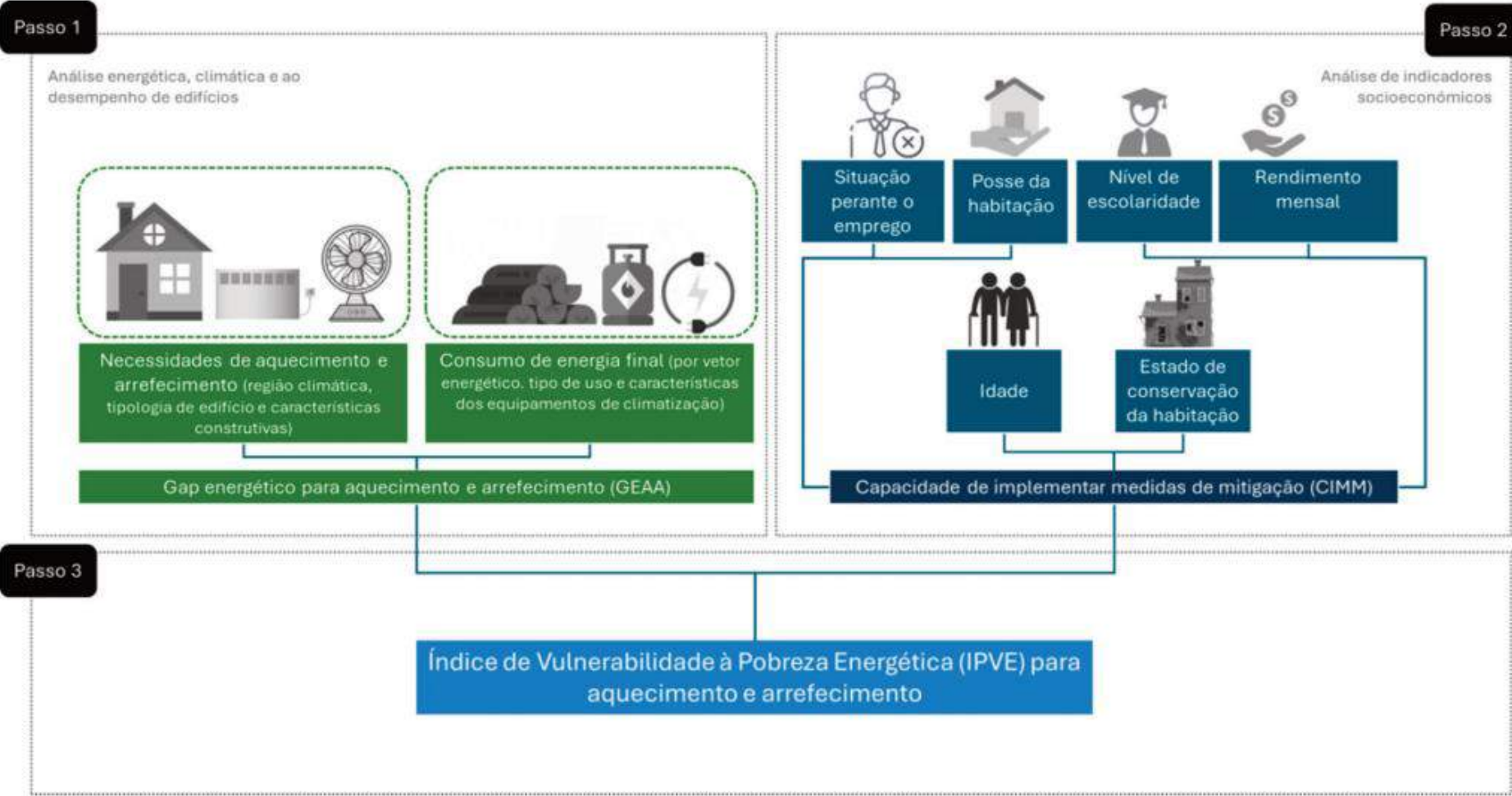
## Combater a Pobreza Energética:



Observatório Nacional da Pobreza Energética ([Pobreza em números - Observatório Nacional da Pobreza Energética](#)) e a Estratégia Nacional de Longo Prazo para o Combate à Pobreza Energética (ELPPE)

A ELPPE estrutura-se em quatro EIXOS ESTRATÉGICOS (EE) de atuação, e cada eixo prossegue Objetivos Estratégicos (OE).

- EE1: Promover a sustentabilidade energética e ambiental da habitação
- EE2: Promover o acesso universal a serviços energéticos essenciais
- EE3: Promover a ação territorial integrada
- EE4: Promover o conhecimento e a atuação informada



Abordagem metodológica para construção do Índice multidimensional de Vulnerabilidade à Pobreza Energética (Adaptado de Gouveia, J. P., Palma, P., Simões, S. Energy poverty vulnerability index: A multidimensional tool to identify hotspots for local action, Energy Reports, Volume 5, 2019, Pages 187-201, <https://doi.org/10.1016/j.egyr.2018.12.004>).



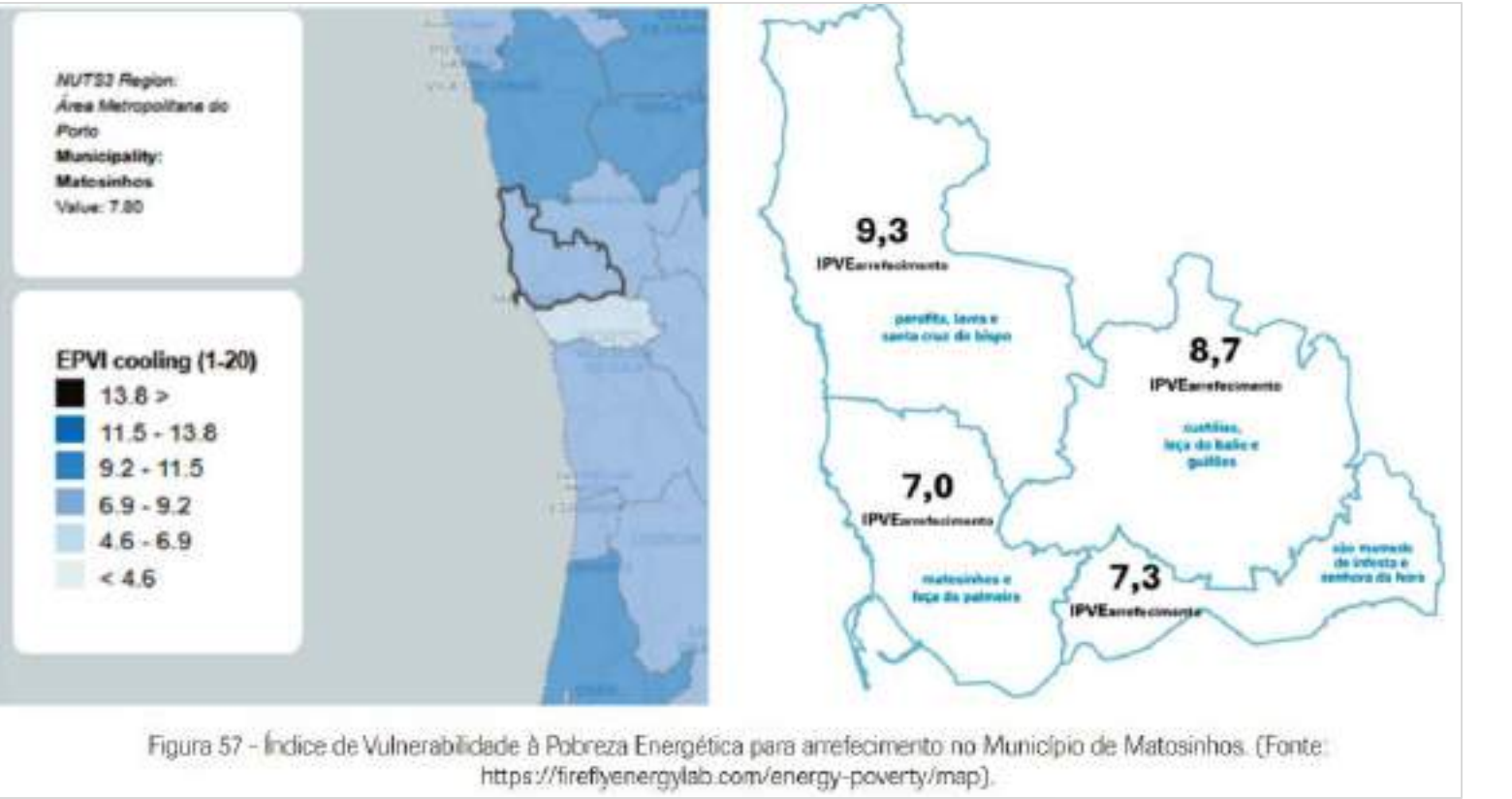
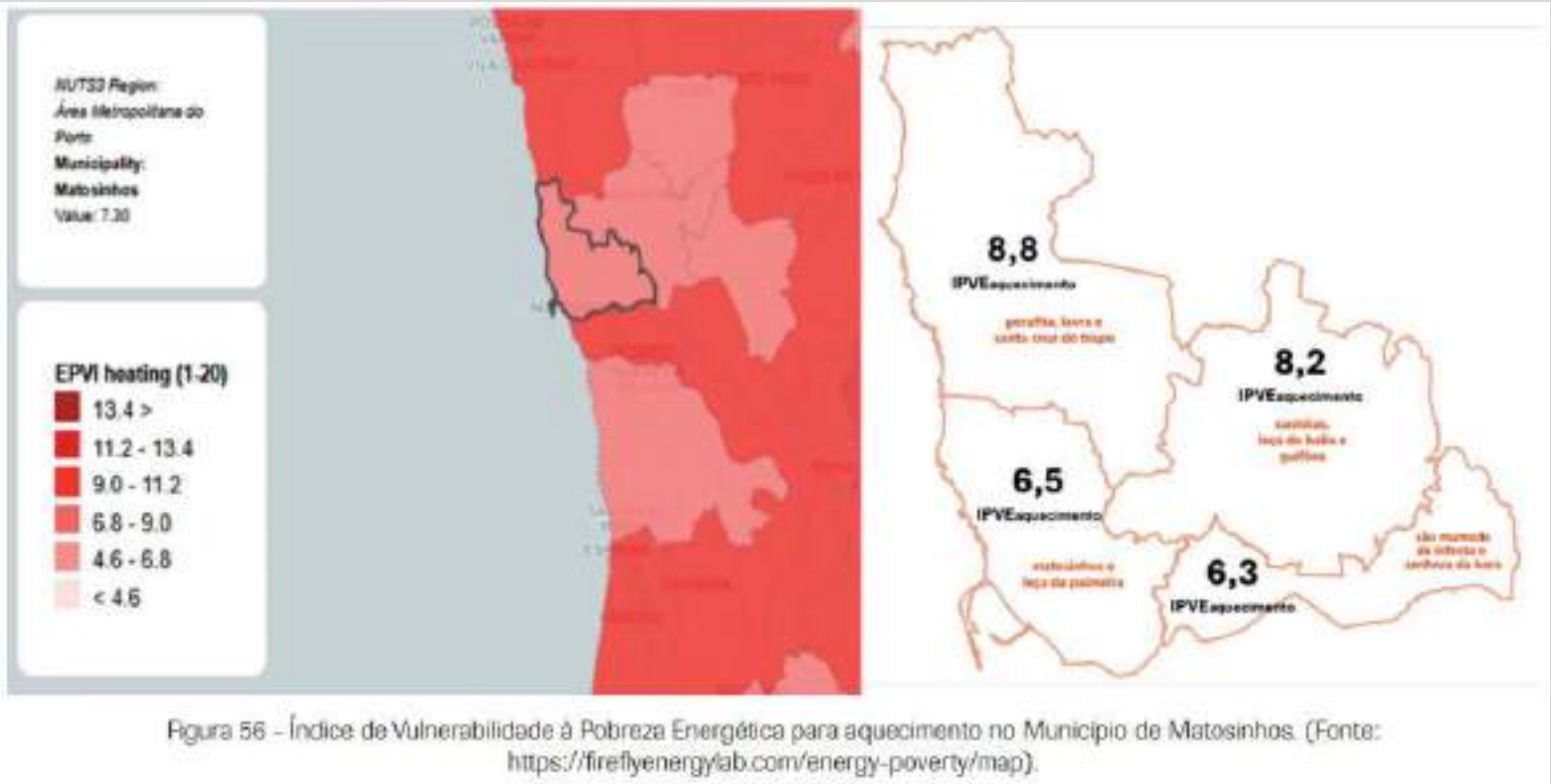
# Transição Energética e Envolvimento Participativo em Habitação Pública

## A Pobreza Energética:

Tabela 11 - Objetivos do Eixo I.

Objetivos	Indicador		Valor de referência	Meta		
	Descrição	Tipo de Indicador		2030	2040	2050
Promoção do aumento do desempenho energético das habitações	População sem capacidade de manter as habitações adequadamente aquecidas	Principal	42,4% <sup>43</sup> (74 467 pessoas) 2023	10%	5%	<1%
	População sem capacidade de manter as habitações adequadamente frescas no verão	Principal	38,3% <sup>44</sup> (67 266 pessoas) 2023	20%	10%	5%
	População a viver em habitações com infiltrações, humidade ou elementos apodrecidos	Principal	29,0% <sup>43</sup> (50 933 pessoas) 2023	20%	10%	<5%
	Fração de edifícios residenciais com classe energética C ou inferior	Principal	58% <sup>45</sup> (101 866 pessoas) 2024	50%	40%	30%
Descarbonização do consumo energético residencial	Percentagem do consumo de energia satisfeito com produção local de energia renovável	Secundário	1% <sup>46</sup> (2022)	30%	60% <sup>47</sup>	90%

Plano Municipal de Ação Climática de Matosinhos

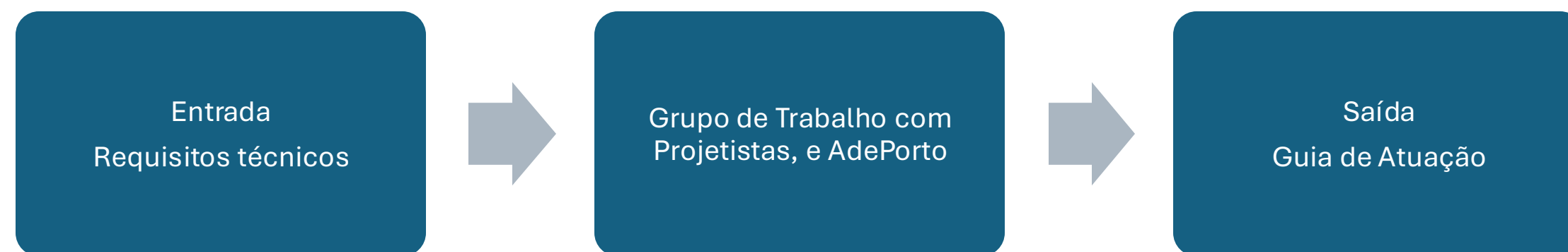


# Transição Energética e Envolvimento Participativo em Habitação Pública

A operacionalização:

## Reabilitação do Parque Habitacional e Nova Construção

- ✓ Compatibilização de soluções de projeto para cumprir as exigências do PRR relativamente à melhoria da eficiência energética dos edifícios



- ✓ Definir Processos para atingir os objetivos



# Transição Energética e Envolvimento Participativo em Habitação Pública

## A operacionalização:

- ✓ Construção: 512 Habitações
- ✓ Reabilitação: 595 Habitações

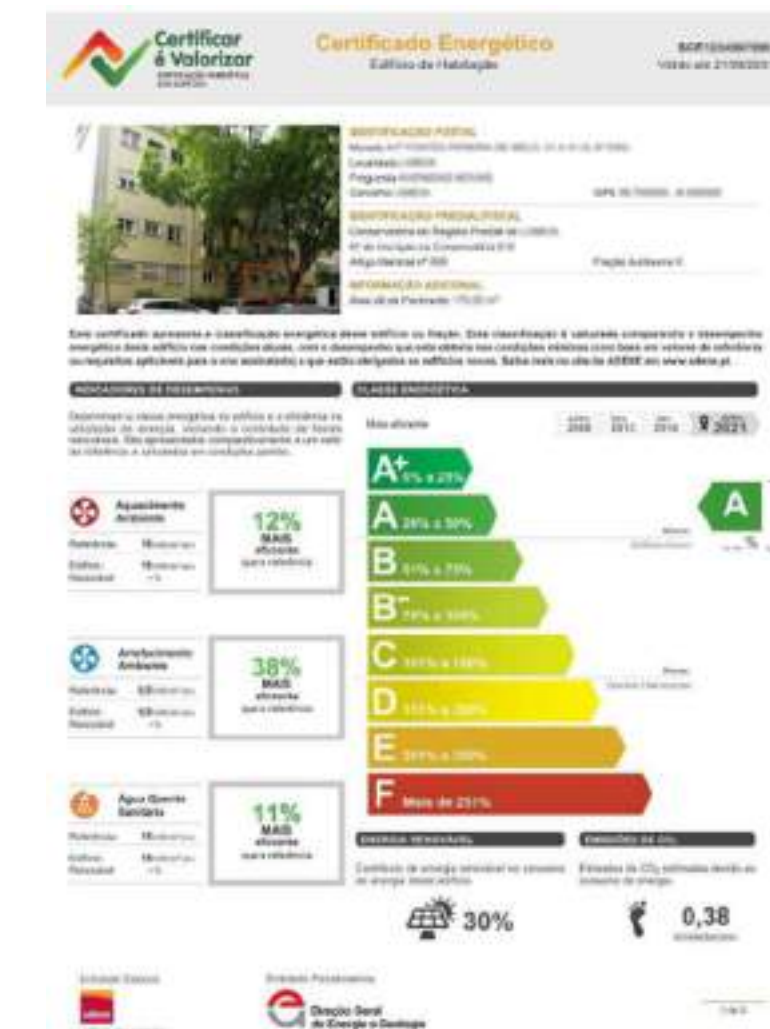
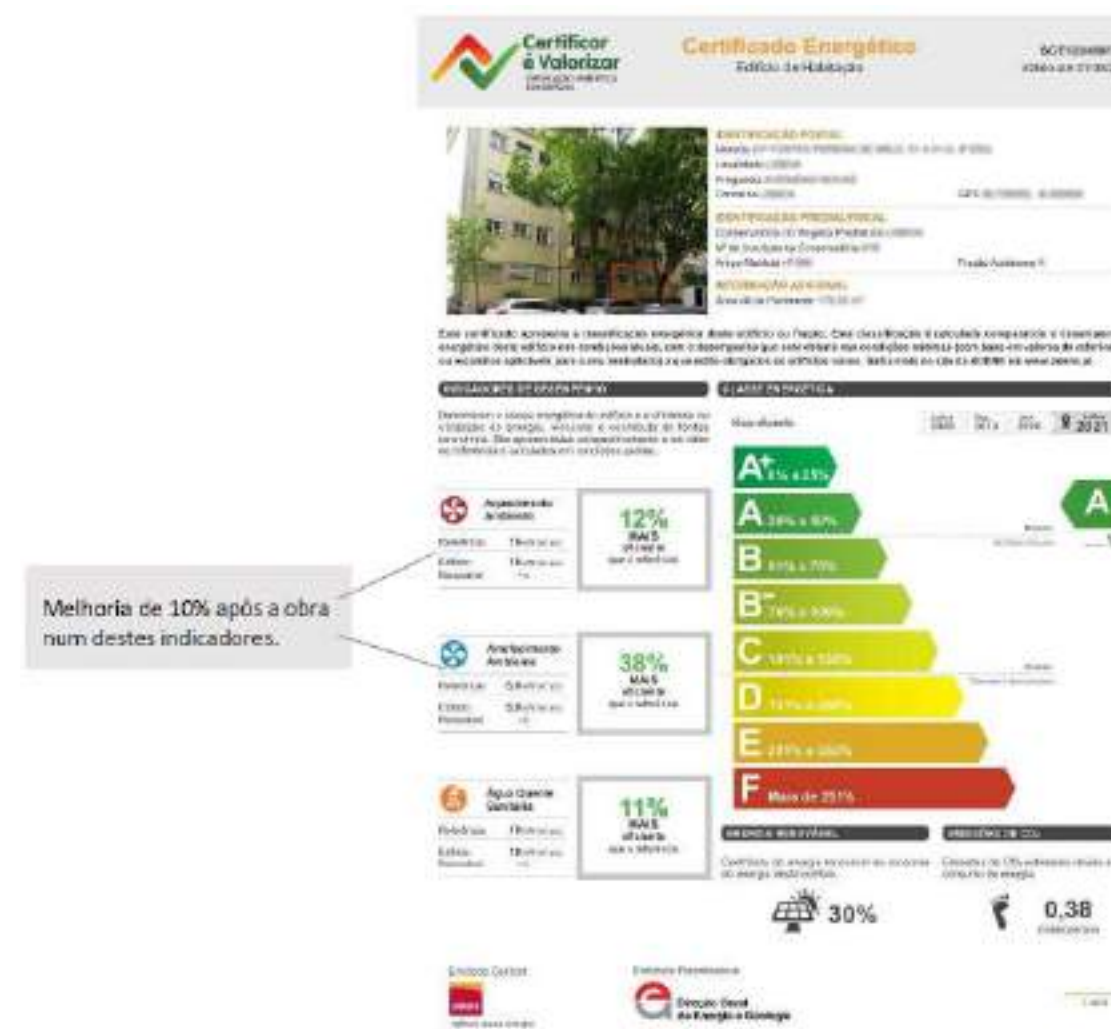
## PRR | 1º Direito

**(Aviso N.º 01/CO2-i01/2021)**

## Requisitos de Eficiência Energética e de Necessidades de Energia Primária

## Reabilitação

## Construção



A classe energética igual ou superior a A

valor menor ou igual a 40%

# Transição Energética e Envolvimento Participativo em Habitação Pública

A operacionalização:

## Reabilitação

Objetivo: melhorar o conforto térmico e acústico das habitações, incrementar a eficiência energética e valorizar a dinâmica social e ambiental.

- Maior isolamento da envolvente exterior.
- Caixilharias de elevado desempenho energético, incluindo estores térmicos, soleiras e grelhas de ventilação;
- Painéis fotovoltaicos.
- Bomba de calor para AQS.





# Transição Energética e Envolvimento Participativo em Habitação Pública

Reabilitação (Envolvente Exterior, Envidraçada e Equipamentos):



matosinhos  
habit

RE•PORTO





# Transição Energética e Envolvimento Participativo em Habitação Pública

## Requalificação Conjunto Habitacional da Guarda FFH – 3ª Fase



matosinhos  
habit

RE•PORTO





# Transição Energética e Envolvimento Participativo em Habitação Pública

## Requalificação Conjunto Habitacional da Guarda FFH – 3ª Fase



matosinhos  
habit

RE•PORTO

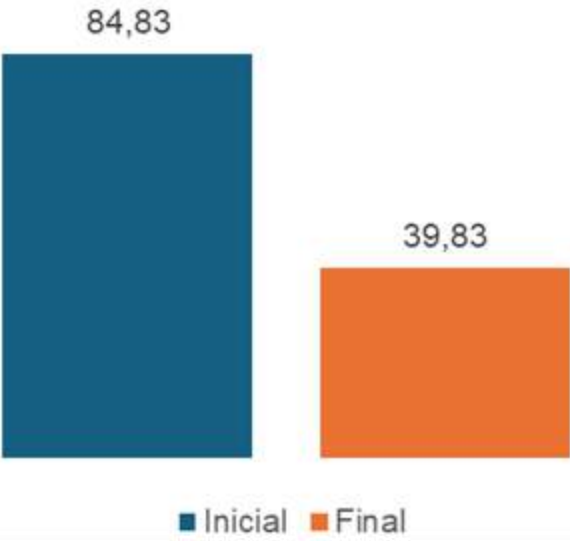


# Transição Energética e Envolvimento Participativo em Habitação Pública

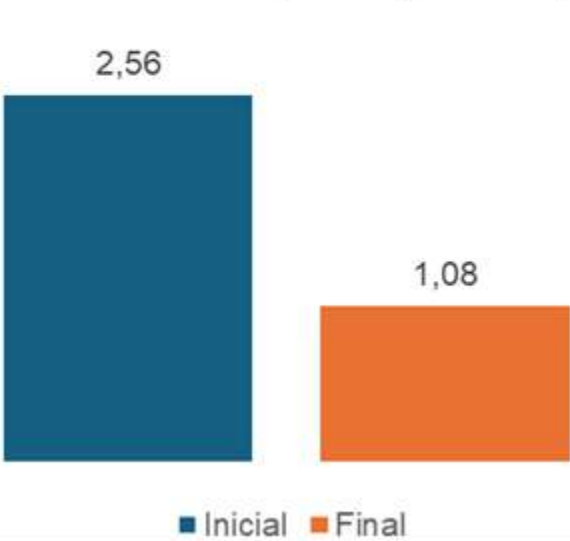
Inicial

Final

Consumo médio de energia final para aquecimento [kWh/(m².ano)]



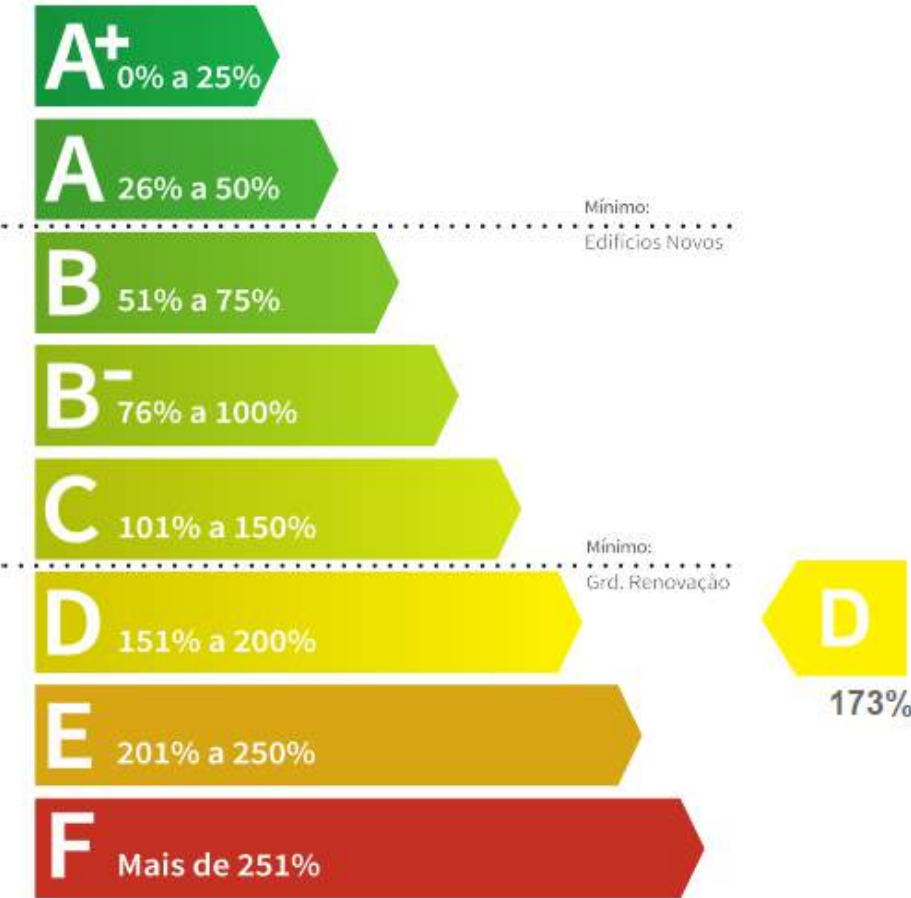
Consumo médio de energia final para arrefecimento [kWh/(m².ano)]



CLASSE ENERGÉTICA

Mais eficiente

Julho 2006 Dez. 2013 Jan. 2016 Julho 2021



ENERGIA RENOVÁVEL

Contributo de energia renovável no consumo de energia deste edifício.



EMISSIONES DE CO<sub>2</sub>

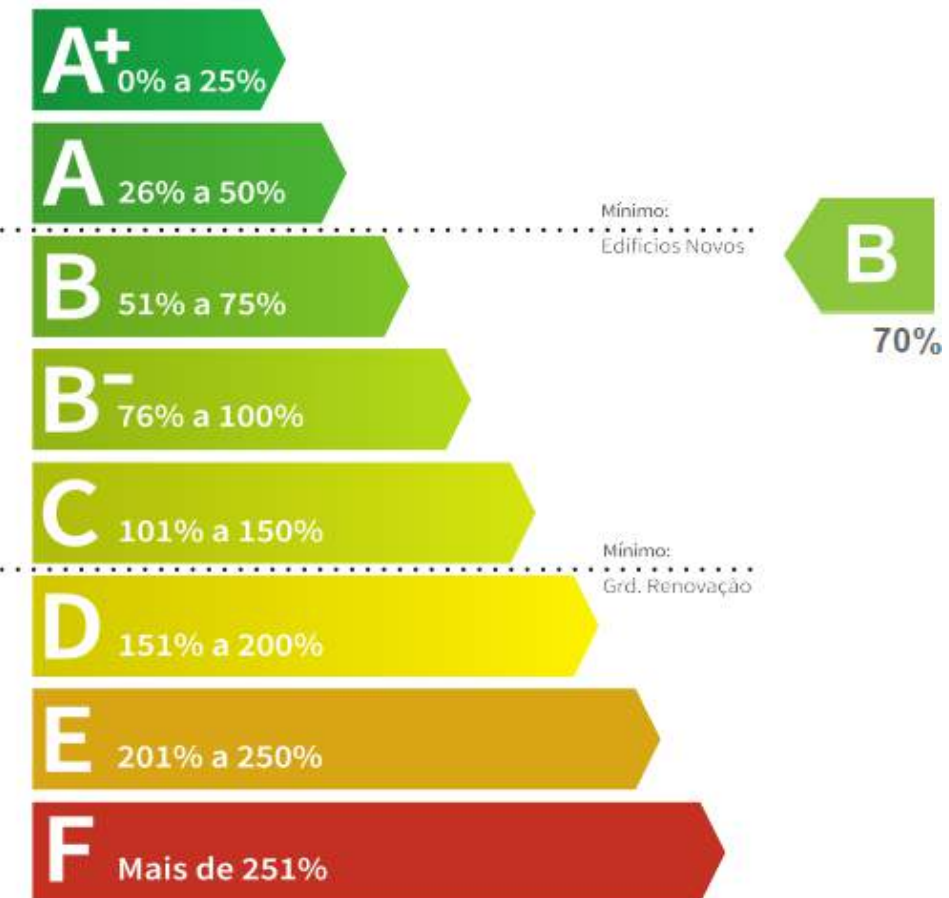
Emissões de CO<sub>2</sub> estimadas devido ao consumo de energia.



CLASSE ENERGÉTICA

Mais eficiente

Julho 2006 Dez. 2013 Jan. 2016 Julho 2021



ENERGIA RENOVÁVEL

Contributo de energia renovável no consumo de energia deste edifício.



EMISSIONES DE CO<sub>2</sub>

Emissões de CO<sub>2</sub> estimadas devido ao consumo de energia.



matosinhos  
habit

RE•PORTO



# Transição Energética e Envolvimento Participativo em Habitação Pública

## Reabilitação de Edifício (Concluído):



### Guarda FFH – 1.ª Fase (concluído)

Investimento: 256 000 €

Habitações: 6

Pessoas: 24



### Guarda FFH – 2.ª Fase (concluído)

Investimento: 1 376 059,38 €

Habitações: 12

Pessoas: 24



### Reabilitação de fogos devolutos (mandato)

Investimento: 4 000 000,00 €

Preço médio: 13 000,00 €

Habitações: 303



### Reabilitação no CH Caixa Têxtil (concluído)

Investimento: 260 000,00 €

Preço médio: 15 000,00 €

Habitações: 17



### Bairro dos Pescadores – Bloco J - (concluído)

Investimento: 190 000 €

Habitações: 8

Pessoas: 24



### CH de Recarei (Concluído)

3 071 054,54 €

Habitações: 154

Pessoas: 332



### CH da Ponte do Carro (Concluído)

1 472 994,53€

Habitações: 66

Pessoas: 147



### CH de Custió (Concluído)

6 299 100,96 €

Habitações: 154

Pessoas: 305



matosinhos  
habit

RE•PORTO



# Transição Energética e Envolvimento Participativo em Habitação Pública

## Reabilitação de Edificado (em Curso):



**Guarda FFH – 3.ª Fase  
(em curso)**  
Investimento: 2 864 765,63 €  
Habitações: 20



**Mar da Cartola 8 e 10  
(em curso)**  
Investimento: 220 480,00 €  
Habitações: 2



**Reabilitação de moradia para BNAUT  
(em curso)**  
Investimento: 666.600,40 €  
Alojamentos: 15



**Reabilitação CH Praia de Angeiras  
(em curso)**  
Investimento: 810.000,00 €  
Habitações: 24



**CH do Seixo II (em curso)**  
3 552 906,00€  
Habitações: 94  
Pessoas: 162



**CH do Chouso (em curso)**  
2 506 945,45 €  
Habitações: 60  
Pessoas: 150





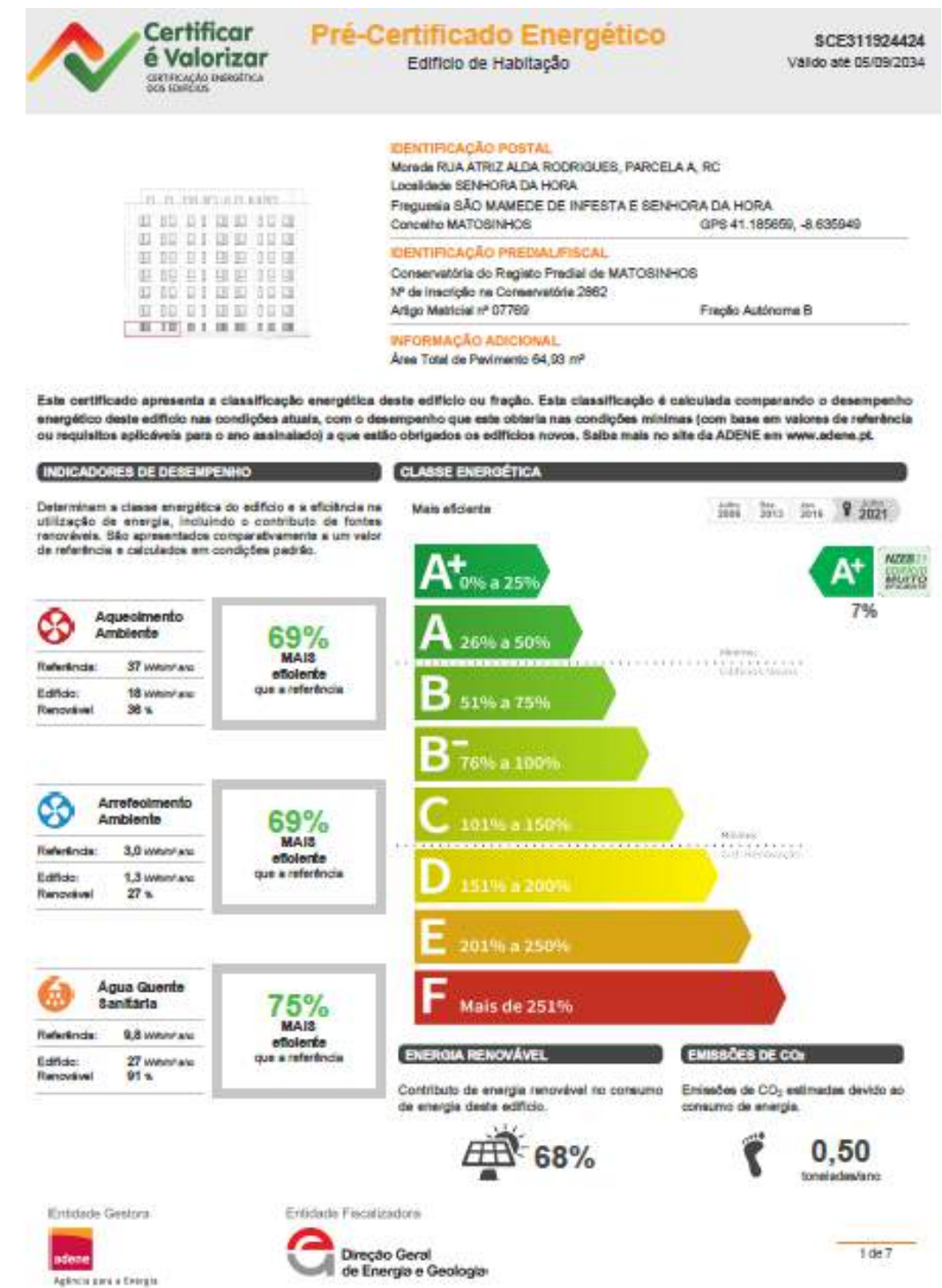
# Transição Energética e Envolvimento Participativo em Habitação Pública

## A operacionalização:

## Construção (Envolvente Exterior, Envidraçada e Equipamentos)

Edifícios com necessidades de energia primária, pelo menos, 20% inferiores aos requisitos dos edifícios com necessidades quase nulas de energia.

- Maior isolamento da envolvente exterior.
- Painéis fotovoltaicos.
- Bomba de calor para AQS.





# Transição Energética e Envolvimento Participativo em Habitação Pública

## Construção Nova:

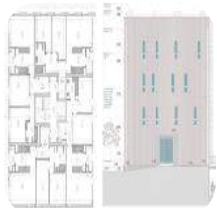
Construção Nova	Valor por m2 de ABC
Comparticipação Total	1 587,88 €
Empreitada	1 334,55 €





# Transição Energética e Envolvimento Participativo em Habitação Pública

## Construção (Em Curso / Em Preparação):



**CH de São Gens (em execução)**  
13 246 223,97 €  
Habitações: 119

PRR  
Plano de Recuperação e Realinício



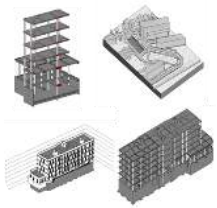
**Loteamento dos Maias (em concurso)**  
6 985 378,78 €  
Habitações: 45

PRR  
Plano de Recuperação e Realinício

RE-C02-i05

**CH de Conde Alto Mearim (em preparação)**  
9 648 822,00 €  
Habitações: 72

PRR  
Plano de Recuperação e Realinício



**CH Flôr do Infesta (em execução)**  
**Aquisição e construção:** 18 991 450,70 €  
Habitações: 105

PRR  
Plano de Recuperação e Realinício



**CH de Teixeira de Melo (em execução)**  
8 555 630,58 €  
Habitações: 64

PRR  
Plano de Recuperação e Realinício



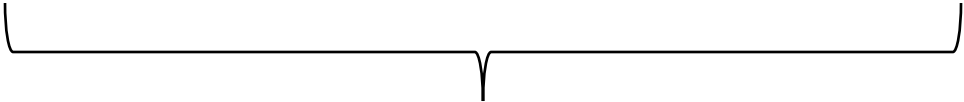
**CH do Estádio do Mar (em execução)**  
15 383 013,27 €  
Habitações: 105

PRR  
Plano de Recuperação e Realinício



**CH de Alda Rodrigues (em execução)**  
11 220 000,00 €  
Habitações: 74

PRR  
Plano de Recuperação e Realinício



Conceção-Construção

Conjunto Habitacional	Tipologias					Nº Fogos
	T0	T1	T2	T3	T4	
CH Valdemo	0	46	43	16	0	105
CH São Gens - Piscina	7	28	84	0	0	119
CH Estádio do Mar	0	47	43	10	5	105
CH Atriz Alda Rodrigues	2	29	29	10	4	74
CH Teixeira de Melo	0	39	17	8	0	64
CH Loteamento dos Maias	0	26	13	6	0	45
TOTAL	9	215	229	50	9	512

±46.000 m2 de Construção  
±103.000€/ fogo



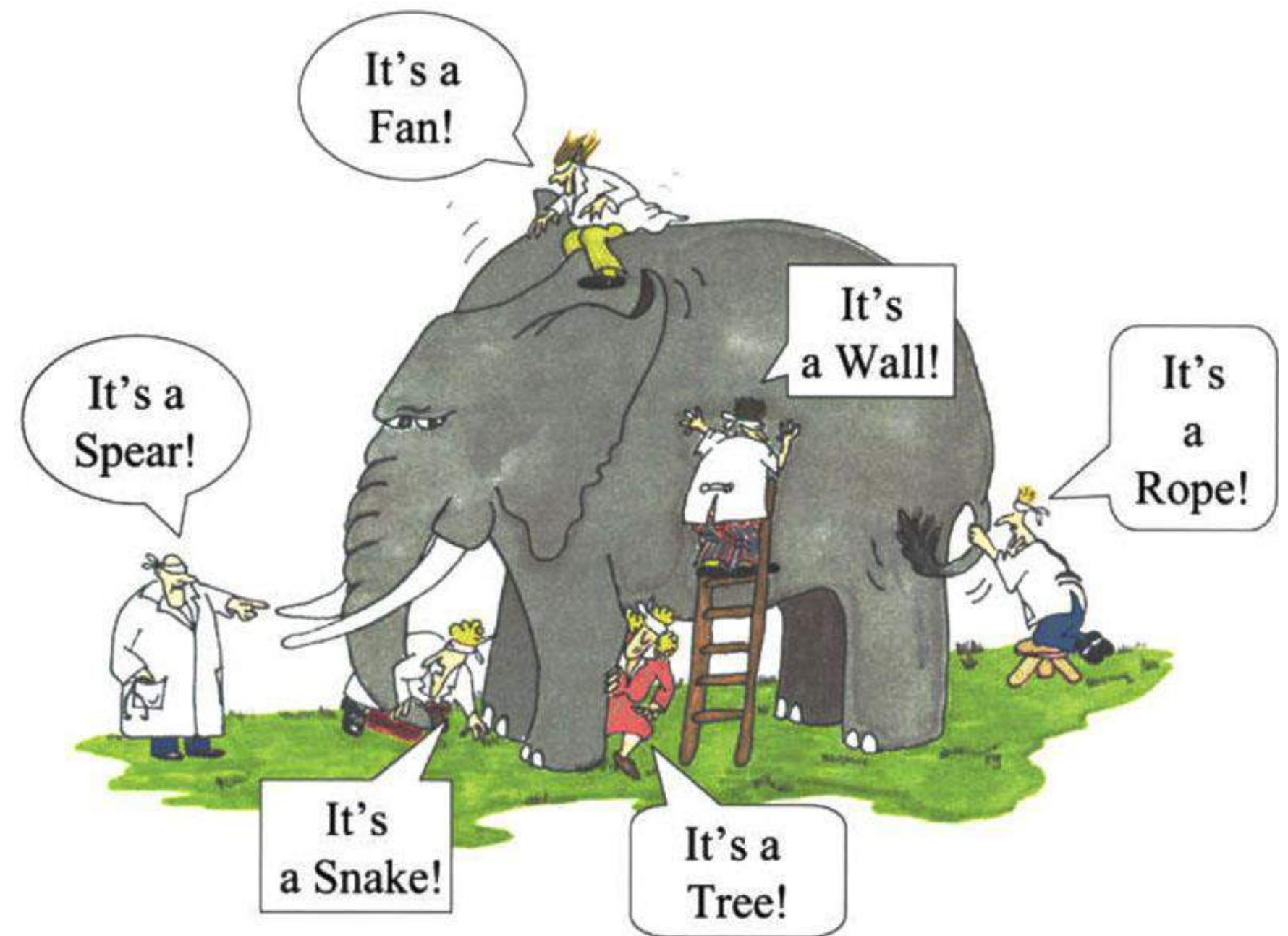
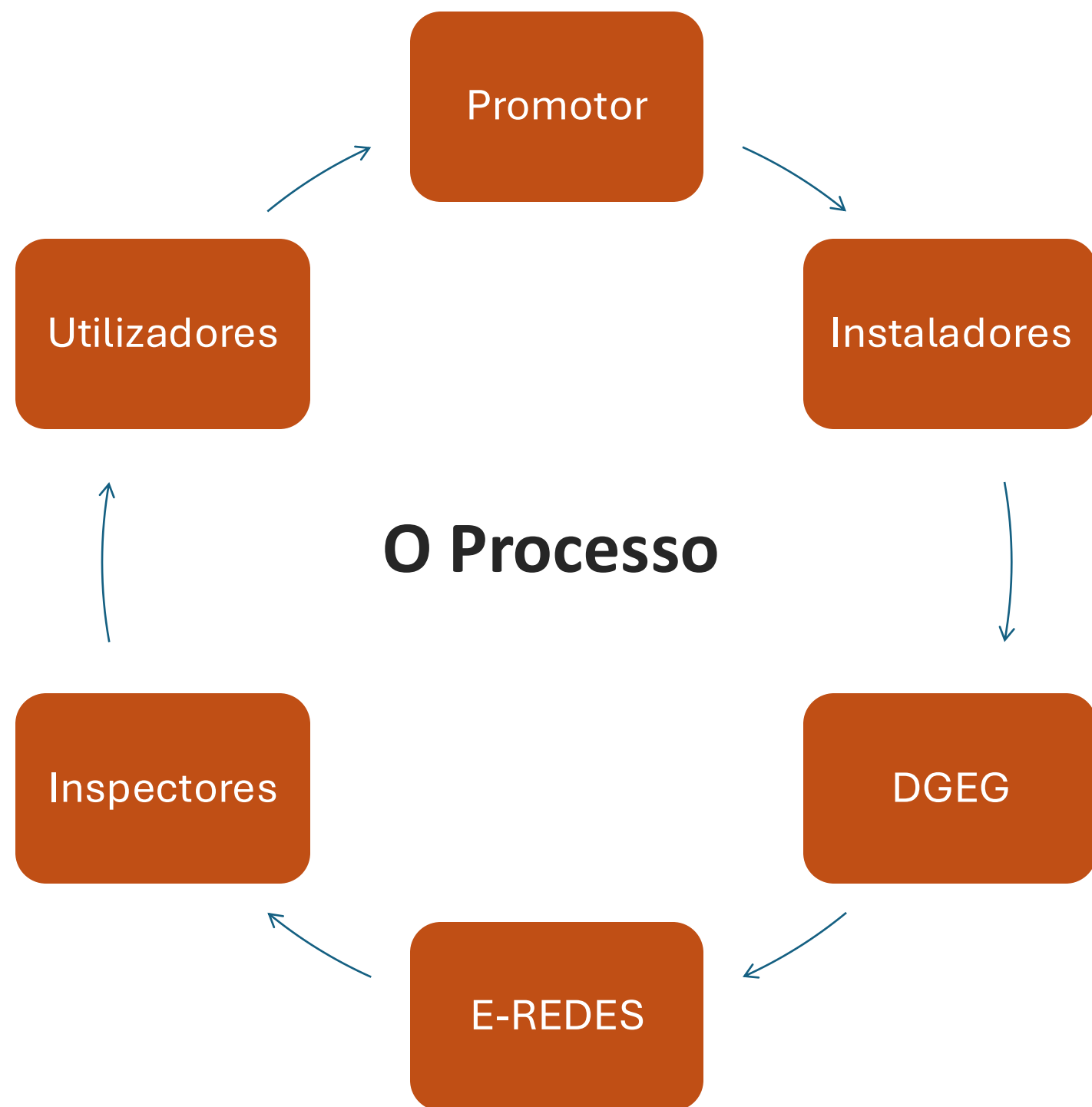
# Transição Energética e Envolvimento Participativo em Habitação Pública

## Comunidades de Energia Renovável:





# Transição Energética e Envolvimento Participativo em Habitação Pública









# Transição Energética e Envolvimento Participativo em Habitação Pública

## O Processo:

Conceito do Consumidor - Produtor

Comunidades

**5**

Produção de energia

**+ 600 Mwh**

Nº de interessados

**274**

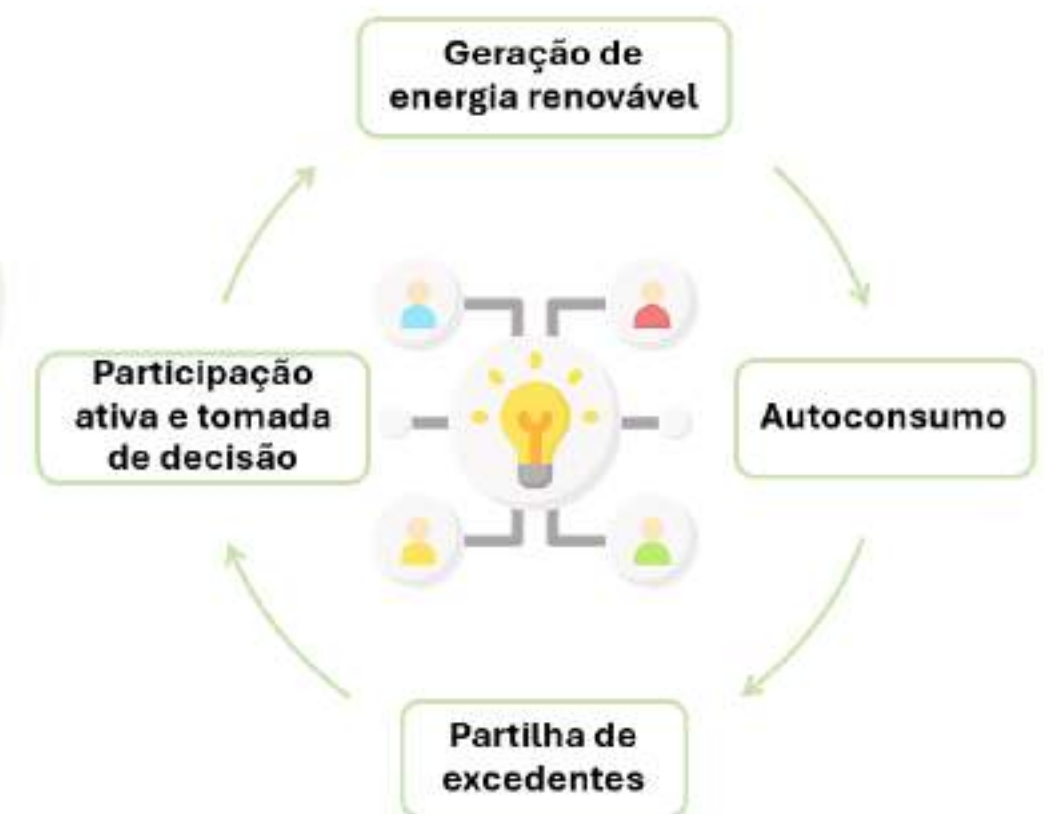
Melhoria da eficiência energética

**+40%**

Famílias abrangidas CER

**528**

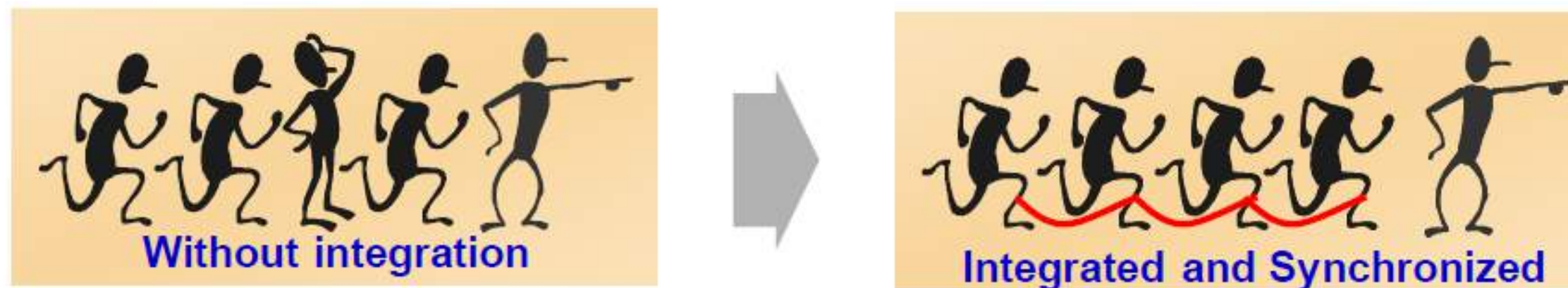
## COMUNIDADES DE ENERGIA RENOVÁVEL



# Transição Energética e Envolvimento Participativo em Habitação Pública

## Metodologia: Envolvimento Participativo

A importância de **Alinhar / Sincronizar e Formar equipas** para atingir o resultado desejado de uma qualquer atividade (Objetivo)





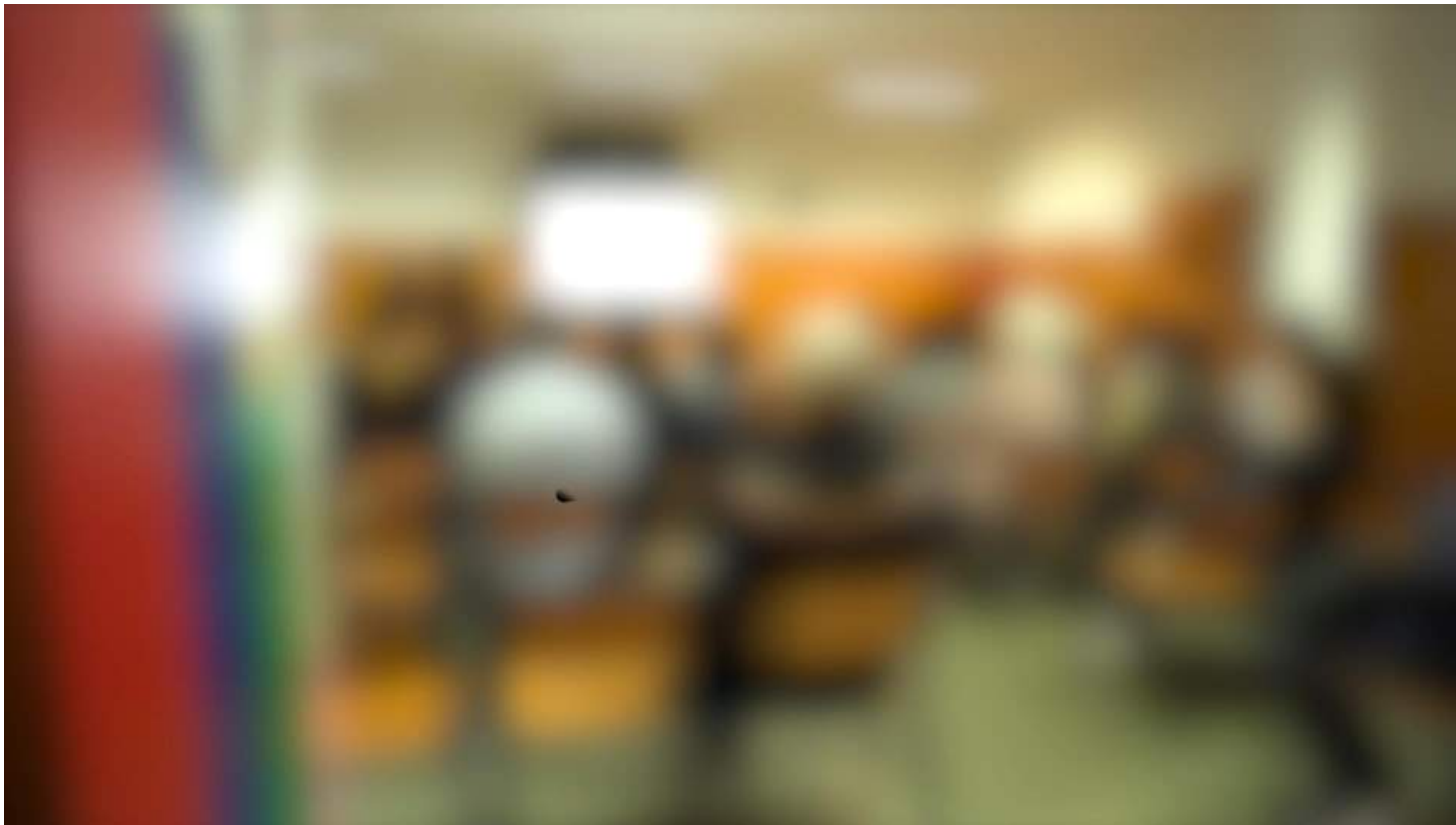
# Transição Energética e Envolvimento Participativo em Habitação Pública

## Metodologia: Envolvimento Participativo

- Promover a Literacia Ambiental e Energética
- Dotar a população de competências e ferramentas para hábitos mais sustentáveis
- Potenciar a partilha de informação e esclarecimento de dúvidas por especialistas
- Incentivar a participação cívica
- Tornar o Cidadão um agente de mudança enquanto consumidor/promotor de energia
- Divulgar a Eficiência Energética dos edifícios
- Combater a Pobreza Energética



# Transição Energética e Envolvimento Participativo em Habitação Pública



matosinhos  
habit

RE•PORTO





# Transição Energética e Envolvimento Participativo em Habitação Pública

**Gestão de boas práticas de eficiência energética e sustentabilidade ambiental**

## **Projeto Bairros Positivos**

Parcerias:

- LIPOR
- Agência de Energia do Porto (AdEPorto)
- Outras entidades.

Estratégia:

- Definição de territórios
- Mobilização à participação

Dinamização:

- + 48 sessões
- + 16 Conjuntos Habitacionais
- + 10 freguesias
- + 1300 pessoas



# Transição Energética e Envolvimento Participativo em Habitação Pública

## Gestão de boas práticas de eficiência energética e sustentabilidade ambiental



- Sustentabilidade – Boas Práticas (LIPOR)
  - Pegada Ecológica; Gestão de Resíduos; Tratamento; Recolha; Separação; Taxas.





# Transição Energética e Envolvimento Participativo em Habitação Pública

## Projeto Bairros Positivos

Comunidades Sustentáveis e Circulares

Consumo de Energia



Pegada Hídrica



Mochila ecológica



matosinhos  
habitação

RE•PORTO



# Transição Energética e Envolvimento Participativo em Habitação Pública

## Projeto Bairros Positivos

Comunidades Sustentáveis e Circulares

### FATURA DA ENERGIA

#### ELETRICIDADE

- Termo Variável** → Consumo de Eletricidade  
Consumos apresentados de acordo com a Tarifa:
  - Simples | Sem diferenciação de preço;
  - Bi-horária | Vazio e fora de vazio;
  - Tri-horária | Vazio, porta e cheias.Apresentação da Tarifa Social, se beneficiário
- Termo Fixo** → Potência contratada
  - Tarifa de Acesso às Redes | CIEG (Custos de política energética, de sustentabilidade e de interesse económico geral)
- Taxas e Impostos**
  - Taxa de Exploração da DGE | 0,07€
  - Imposto Especial de Consumo (IEC) | 0,001€/kWh
  - Contribuição Audiovisual (CAV) | 2,85€, 12x por ano

Consumo	Quantidade	Unidade	Preço	Preço unitário	Preço total	Preço unitário
Consumo	1000	kWh	1000	1,000	1000	1,000

### BALCÃO DE ACONSELHAMENTO

#### Matosinhos Energy Hub

by PORTOENERGY HUB

Loja do Município - Câmara Municipal de Matosinhos  
Dias Úteis, das 9H às 17H  
229 390 900 / 229 392 400  
[WWW.MATOSINHOSENERGYHUB.PT](http://WWW.MATOSINHOSENERGYHUB.PT)

- Eficiência energética; Poupança; Leitura de faturas; Dicas práticas de aplicação diária; Reabilitação de Edifícios; Comunidades de Energia; Matosinhos Energy HUB.

### BOAS PRÁTICAS

#### AQUECIMENTO DE ÁGUA

Considere a instalação de bombas de calor

Regule a temperatura para valores a rondar os 45 °C (até aos 60 °C)

Desligue o equipamento em caso de ausências prolongadas

### BOAS PRÁTICAS

#### EQUIPAMENTOS (MÁQUINAS)

Opte por equipamentos com elevada classe energética

Utilize as máquinas de lavar com carga máxima

Utilize os programas económicos e baixas temperaturas



# Transição Energética e Envolvimento Participativo em Habitação Pública

## Projeto Bairros Positivos

Comunidades Sustentáveis e Circulares

### Impacto.

Sessões

48

Participantes

1300

Famílias abrangidas CER

528





# Transição Energética e Envolvimento Participativo em Habitação Pública



Projeto Bairros Positivos



matosinhos  
habitat

RE•PORTO





# Transição Energética e Envolvimento Participativo em Habitação Pública

## A minha nova Casa :

- Onde vou viver?
- O que muda?
- A minha nova casa: E agora?
- O contrato de arrendamento.
- Os cuidados a ter.
- O uso dos equipamentos.
- Manutenção e utilização.





# Transição Energética e Envolvimento Participativo em Habitação Pública

## Move +



## Projeto CREW



## Alimentação Desperdício Zero



## Banco de Bens



Ciente da atual realidade socioeconómica e habitacional que enfrentam vários cidadãos e associações no concelho, a MatosinhosHabit implementou um novo projeto de apoio social: o Banco de Bens. O Banco de Bens pretende também promover o trabalho em rede e fomentar a solidariedade e não se restringe apenas à vertente de apoio à comunidade local, dado que o combate ao desperdício e a promoção da reutilização de equipamentos é outra das premissas deste projeto. Enquanto agente da denominada “economia circular” o Banco de Bens possibilita a reutilização como forma de ajudar pessoas e instituições, enquanto contribui para o combate ao desperdício, incentivando o reaproveitamento, a recuperação e a reciclagem de materiais e, investindo, desta forma, numa comunidade mais saudável e sustentável.





# Transição Energética e Envolvimento Participativo em Habitação Pública

## Projetos Europeus:

**Porto Energy Hub** (Horizonte 2020). Tem por objeto o desenvolvimento de ferramentas técnicas, financeiras e legais que facilitem a promoção de investimentos na reabilitação de edifícios e energias renováveis com foco no combate à pobreza energética. **Neste âmbito, foram elaborados os projetos de instalação de fotovoltaico nos CH do Chouso, Ponte do Carro, Recarei e Seixo II.**



**PROLIGHT** (HORIZON-IA), pretende explorar o potencial de envolvimento dos cidadãos na transição para sociedades e economias mais verdes e sustentáveis através da implementação de ações inovadoras em edifícios com grande potencial de replicação imediata. **Em Matosinhos está implementado demonstrador no CH de Carcavelos, com vista à implementação de uma comunidade de energia renovável.**



# Transição Energética e Envolvimento Participativo em Habitação Pública

## SMARTER4EU:

- Definição e operacionalização de mecanismos de financiamento (GHGM – *green home and green mortgages*), que considerem critérios de sustentabilidade na avaliação imobiliária de edifícios, promovendo o reconhecimento de edifícios mais sustentáveis, pelo setor financeiro e bancário.
- Promoção do desenvolvimento de atividades de interesse público na área da eficiência energética nos edifícios, estabelecendo uma ligação com o sistema de certificação energética de edifícios (SCE) e a estratégia de longo prazo para a renovação dos edifícios em Portugal (ELPRE).
- O projeto contribui para a melhoria das políticas públicas nacionais na área da eficiência energética e descarbonização, promovendo também a circularidade de recursos no setor da construção e renovação de edificado.

The image shows a digital form for the SMARTER4EU certification, specifically for residential buildings (RESIDÊNCIAS). The form is titled "CERTIFICADO SMARTER4EU PILOTO" and "RESIDÊNCIAS". It includes a header with the SMARTER FINANCE FOR EU logo and a sub-header with the ADENE logo and the text "Agência para a Energia".

The form is divided into several sections:

- IDENTIFICAÇÃO DO IMÓVEL:** This section contains fields for the building's name ("Conjunto Habitacional Dr. Teixeira de Melo"), address ("Rua Dr. António Teixeira de Melo"), postal code ("4450-049"), and locality ("Matosinhos"). It also includes a section for the building's phase ("Fase do imóvel") with options for "Projeto", "Em construção" (selected), and "Construído". A green circular stamp with a checkmark and the text "ALINHADO COM A TAXONOMIA" is visible next to the "Em construção" option.
- CRITÉRIOS DE DESEMPENHO:** This section lists eight criteria for evaluation, each with a progress bar and a score. The criteria are: Eficiência hídrica, Gestão de resíduos, Monitorização e sensibilização, Infraestruturas e localização, Materiais e recursos, and Eficiência energética e renováveis. The scores are: 40 < 39 pts, 40 < 79 pts, and 80 < 100 pts. A large blue arrow labeled "PRATA" (Silver) indicates the overall performance level.
- MEDIDAS DE MELHORIA:** This section lists eight measures for improvement, each with a checkbox and a score. The measures are: 1. Recolher, utilizar e monitorizar águas pluviais, seguindo a ETA 0701 da ANQIP; 2. Disponibilizar equipamentos de separação de resíduos no interior das habitações; 3. Disponibilizar compostores e promover o uso de composto nos espaços verdes; 4. Assegurar uma iluminação exterior suavizada, seguindo a NP EN 13201-2:2015; 5. Assegurar pontos de carregamento elétrico de viaturas e lugares para bicicletas; 6. Assegurar fornecimento de materiais de origem regional (NUTS II); 7. Assegurar materiais de construção com componentes reciclados e com EPD; 8. Assegurar dispositivos de água com etiqueta de classe superior e janelas CLASSE+. The scores are: 100 < 90 pts, 90 < 80 pts, and 80 < 70 pts. A large blue arrow labeled "OURO" (Gold) indicates the overall performance level.

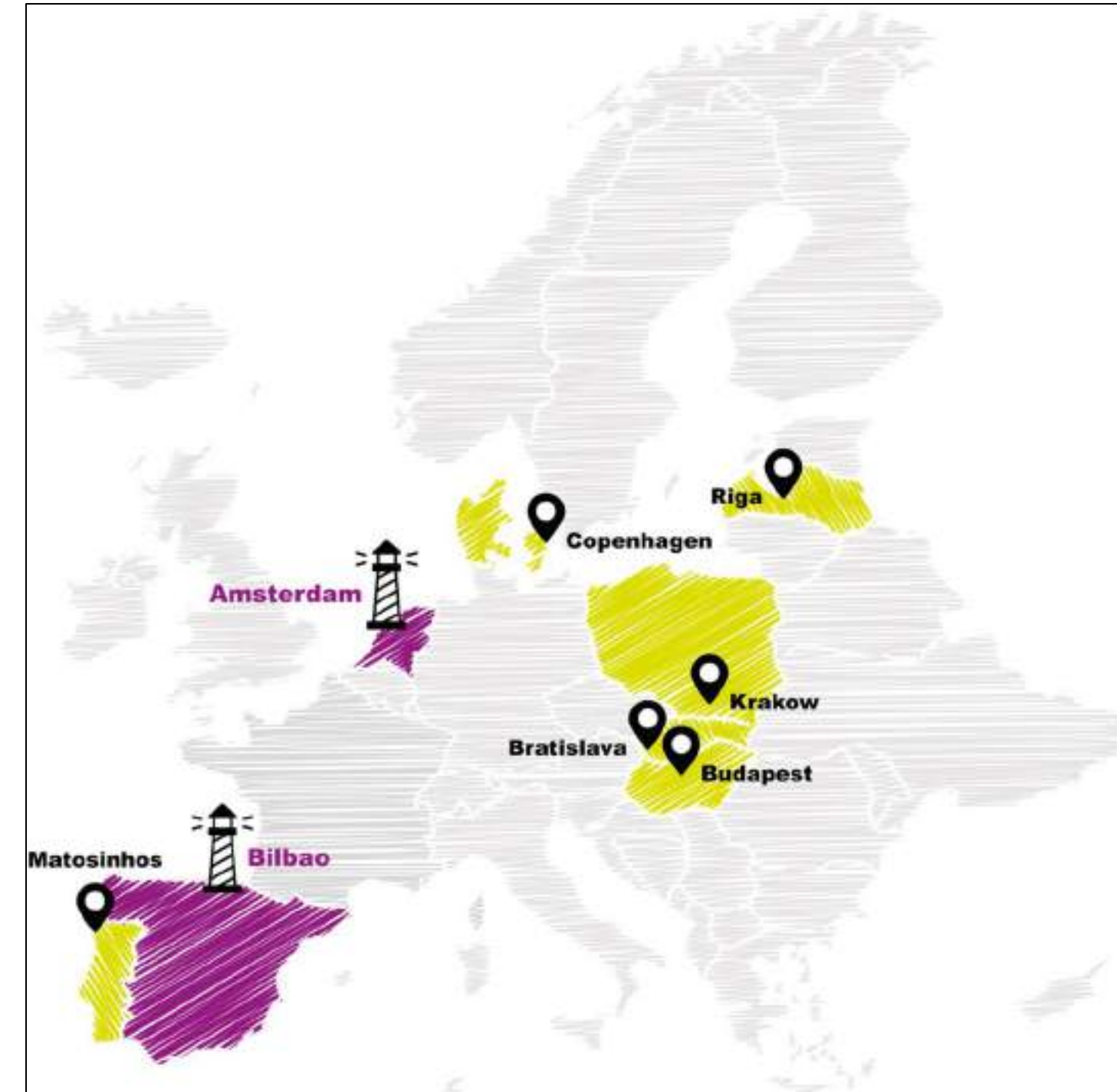
At the bottom of the form, there is a section for "Com a concretização das medidas de melhoria indicadas, poderá atingir a seguinte classificação:" followed by a large blue arrow labeled "OURO". The footer includes the ADENE logo, the text "Agência para a Energia", the website "adene.pt/projeto/smarter4eu", and the European Union flag.



# Transição Energética e Envolvimento Participativo em Habitação Pública

## ATELIER:

- ATELIER - AmsTERdam BiLbao citizen drivEn smaRt cities (Horizon2020). Tem como objetivo principal fazer a ligação das Smarts Cities, demonstrando a eficácia da implementação dos Positive Energy Districts (PED) Conjunto Habitacional da Custió - Constituição de uma Comunidade de Energia Renovável





# Transição Energética e Envolvimento Participativo em Habitação Pública

## CO2PED:

- O objetivo é capacitar moradores e associações de bairro como agentes ativos na revitalização sustentável de bairros, fortalecendo, ao mesmo tempo, a capacidade dos municípios e de outras partes interessadas públicas e privadas de conceber e facilitar estratégias de transição energética mais inclusivas. Além disso, a diversidade de tipologias e geografias desses bairros tornará as ferramentas replicáveis em toda a Europa.

**ESTENDAL DE IDEIAS NA RUA**  
O QUE QUEREMOS PARA RECAREI?

CONFORTO PARTILHA LAZER AJUDA

VENHA PENSAR E LANCHAR CONNOSCO  
**20 DE JUNHO** ⌚ **16:30**  
USF Porta do Sol - Praceta Recarei Cima, 56

**Ponto de Encontro**

Google Earth

CO2PED universidade de aveiro matosinhos matosinhos habit

The flyer is a light blue poster with a central graphic of a clothesline with four colorful cards (blue, green, purple, orange) hanging from it. The cards are labeled 'CONFORTO', 'PARTILHA', 'LAZER', and 'AJUDA'. Below the clothesline, the text 'VENHA PENSAR E LANCHAR CONNOSCO' is followed by the date and time '20 DE JUNHO 16:30' and the location 'USF Porta do Sol - Praceta Recarei Cima, 56'. At the bottom, there is a Google Earth satellite image of a residential area with a blue location pin and the text 'Ponto de Encontro'. The footer contains logos for CO2PED, universidade de aveiro, matosinhos, and matosinhos habit.



# Transição Energética e Envolvimento Participativo em Habitação Pública



CO2PED



matosinhos  
habit

RE•PORTO





# Transição Energética e Envolvimento Participativo em Habitação Pública

## O Futuro:



Plano Social para o Clima 2026-2032

2026-2032

25

participações

48

a seguir

Consulta Aberta

Consulta em Análise

Consulta Encerrada

Consulta aberta entre 2025-10-07 e 2025-11-18

Ver documentos

(I) DESCRIÇÃO DA COMPONENTE C1

Área de intervenção: sector dos edifícios

Objetivo:

mitigar os efeitos do CELE 2 junto das famílias vulneráveis através do apoio à renovação energética de edifícios e à incorporação de energia de fonte renovável e à eletrificação dos consumos, reduzindo a pobreza energética, e contribuindo para a descarbonização dos edifícios. Para tal, são apoiadas intervenções que contribuem para a melhoria das condições de isolamento térmico, incorporação de energia de fonte renovável e a eletrificação dos sistemas de aquecimento, arrefecimento e cozinha. Além disso, a componente visa a promoção de balcões de proximidade (Espaços Energia) – estruturas que contribuem para aumentar a literacia energética e fomentar a eficiência energética, disponibilizando aos cidadãos informações, educação, sensibilização e aconselhamento sobre medidas e apoios disponíveis para a renovação energética e adoção de soluções sustentáveis.

Medidas e investimentos:

investimentos que visam a requalificação energética do parque edificado, incluindo a melhoria da eficiência energética e descarbonização dos consumos, o fomento da produção de energia elétrica a partir de fontes renováveis em regime de Comunidades de Energia Renovável (CER), Autoconsumo Coletivo (ACC) e Comunidades de Cidadão para a Energia (CCE), bem como o fomento de balcões físicos de apoio às famílias vulneráveis e microempresas vulneráveis na concretização dessas medidas. As medidas e investimentos são as seguintes:

• Programa Edifícios - Famílias (Programa Famílias + Sustentáveis)

• Programa Bairros - Famílias (Programa Bairros + Sustentáveis)

• Programa eLAR

• Programa CER + ACC

• Programa Espaços Energia

Custos totais estimados: 1.073 milhões de euros, dos quais

Custos para os quais foi solicitada cobertura pelo Fundo: 805 milhões de euros

Custos a cobrir pela contribuição nacional: 268 milhões de euros

matosinhos

habit

RE•PORTO



# OBRIGADA



**matosinhos  
habit**

Contactos:

[joana.andrade@matosinhohabit.pt](mailto:joana.andrade@matosinhohabit.pt)

912375656

