

Novas formas de viver – Coliving, as residências de estudantes e o sénior living
Recolhimento de SANTOS-O-NOVO

Conferência Semana da Reabilitação Urbana - 10 de abril



LOCALIZAÇÃO

Área Total de Intervenção – 22.582,81 m²

O projeto consiste na reabilitação e adaptação de um conjunto edificado de grande valor patrimonial, designadamente um edifício histórico, construído na transição do século XVI para XVII, projetado pelo célebre arquiteto Baltazar Álvares para alojamento das comendadeiras da Ordem de Santiago de Espada.

A ação concertada entre os proponentes visa reabilitar o edifício, mantendo a coerência histórica funcional, mas repensando a estrutura edificada, otimizando espaços e recursos e vencendo de forma concertada a obsolescência tecnológica e funcional.



iscte
INSTITUTO
UNIVERSITÁRIO
DE LISBOA

SANTA CASA
Misericórdia de Lisboa

PROPOSTA DA SCML EM PARCERIA COM O ISCTE

O projeto em causa visa reabilitar o Recolhimento de Santos o Novo e aumentar a oferta de alojamento, aproximando a oferta das necessidades potenciais de alojamento em duas vertentes: Residência Universitária e Habitações Colaborativas/Residências Sêniores.

Este projeto oferece um programa social e cultural inovador, decorrente das possibilidades de interligação entre os dois projetos residenciais, para idosos e para estudantes, e a programação de atividades de ambas as instituições, enriquecendo a experiência humana dos futuros residentes. Este projeto pretende assim ser inovador com conceitos alternativos de habitação para os mais velhos tendo por base os princípios da intergeracionalidade e da mobilidade.

Pretende-se uma relação intergeracional, entre os mais velhos e os mais novos, bem como com a população em geral, de forma a garantir uma interação constante e um desenvolvimento intelectual e social, evitando o isolamento e exclusão recorrente na terceira idade. O objetivo deste projeto é não só permitir a possibilidade de proporcionar habitação as diferentes gerações, mas criar condições físicas efetivas para elas interagirem.



INTERGERACIONALIDADE

Objetivos do Projeto

Desenvolver um programa inovador, que potencia a convivialidade entre residência de estudantes e residência de idosos, pela partilha de espaços comuns de programa funcional (o claustro, a horta, as circulações verticais monumentais e os salões nobres e parlatórios monásticos) e dinamize um programa cultural e social partilhado.

Oferta de espaços sociais de qualidade extraordinária, beneficiando dos espaços monásticos existentes, designadamente o claustro, as arcadas, as hortas e os espaços de estar e de representação monásticos. Os futuros residentes beneficiarão da experiência cultural de habitar estes espaços.

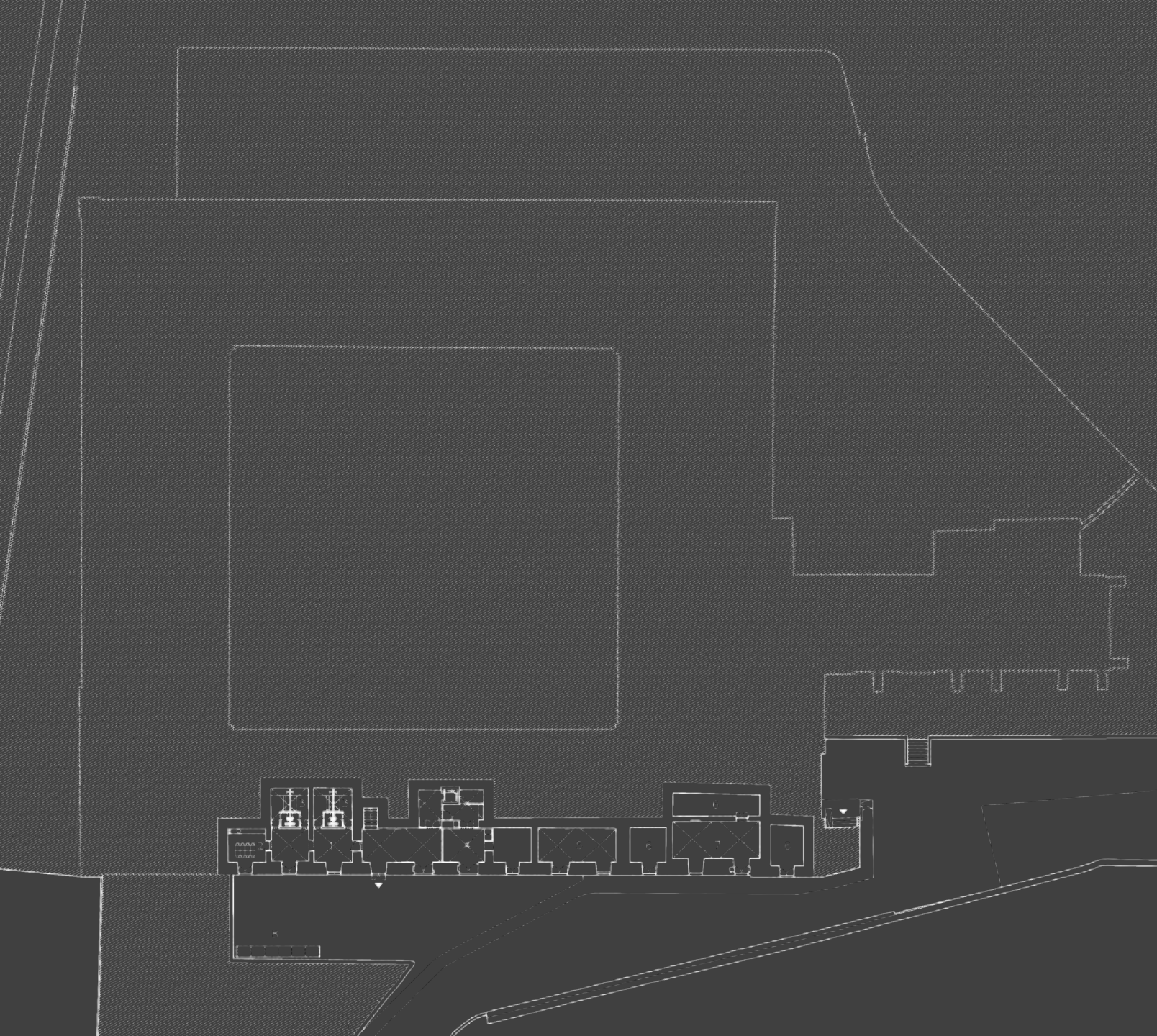
O projeto desenvolvido mantém o máximo de elementos construídos e a tipologia base originais, na medida em que concede ao programa de residência de idosos todos os quartos e apartamentos em piso único e aloca às residências de estudantes a tipologia histórica em duplo piso. Esta nova distribuição permite resumir a intervenção a obras de adaptação interior dos módulos existentes e de reforço e reabilitação dos sistemas estruturais e infraestruturais;

Desenvolve elementos tipológicos internos que se repetem em todos os apartamentos: as escadas, as copas, os sanitários, permitindo soluções em que os materiais convencionais são organizados em sistemas que admitem modularização, pré-produção e economia de meios, de tempo e de resíduos de obra;

Melhora as condições de conforto e desempenho ambiental de estruturas patrimoniais existentes, conciliando valor histórico e o desempenho tecnológicos e ambiental, na medida em que a matriz morfológica e tipológica se mantém e os novos elementos edificados, reformulam sistemas e materiais ancestrais (de pedra, madeira e metal) em novas combinações técnicas.

PISO -1

Oficinas e áreas Técnicas



PISO 0

Residências ISCTE-IUL em apartamentos duplex, com lotação para 3 a 4 alunos.

Espaços Partilhados entre ISCTE-IUL e SCML:

Claustro e Horta das Comendadeiras;

Circulações Verticais;

Átrio/ Recepção

Programa Social e Infraestruturas

APARTAMENTOS

28 Apartamentos com Apartamentos Duplex

PISO 1

Residências ISCTE-IUL em apartamentos duplex, com lotação para 3 a 4 alunos.

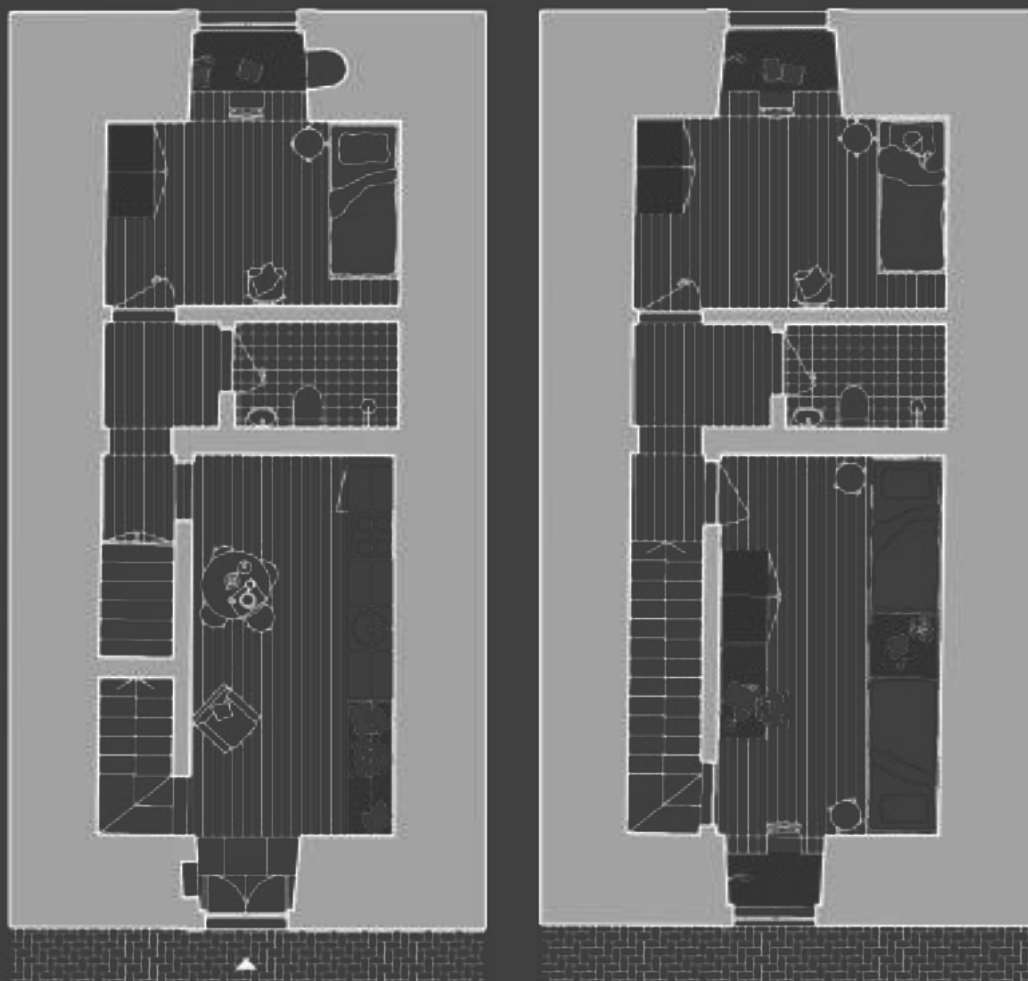
APARTAMENTOS

28 Apartamentos com Apartamentos Duplex



Duplex
28

118 camas



PISO 0 e 1

Os alojamentos universitários vão ocupar 28 módulos em tipologia duplex, na ala norte e sul, com a seguinte organização: no piso da entrada uma copa comum, um quarto individual acessível e uma instalação sanitária, enquanto que no piso superior, dois quartos, duplo e individual e outra instalação sanitária

Nº DE
RESIDÊNCIAS
UNIVERSITÁRIAS

Nº DE CAMAS

Piso 0 e 1

Duplex

28

118

PISO 2

ZONAS COMUNS

Enfermaria / Banho Geriátrico
Cozinha
Sala de Refeição
Rouparia
Sala de Convívio
Sala Artes Polivalente
Oficina de Ofícios
Sala de Estar
Gestão e Administração

APARTAMENTOS

30 Apartamentos Tipologia T1

PISO 3




ZONAS COMUNS

Átrio
Arrecadações
Sala de Estar / Sala de Convívio

APARTAMENTOS

2 Apartamentos T0
26 Apartamentos T1
1 Apartamento T2

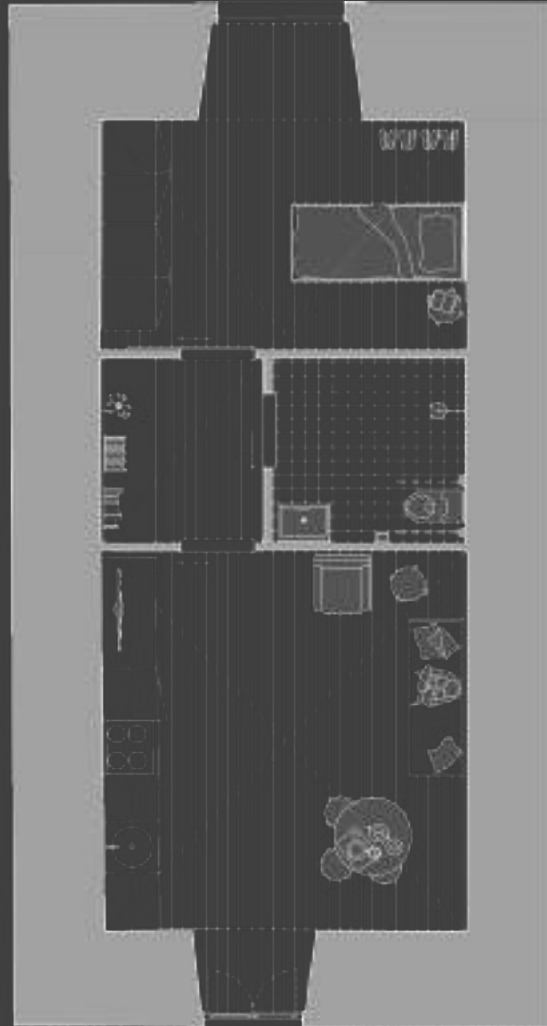
Quadro de Nº Quartos/Camas

	TIPO DE QUARTOS	Nº DE APARTAMENTOS	Nº DE CAMAS
	Piso 2		
	Tipologia T1	30	30
	Piso 3		
	Tipologia T0	2	2
	Tipologia T1	26	26
	Tipologia T2	1	2



Nº CAMAS
60

 Apartamento Tipo T1



TIPOLOGIA T1
30



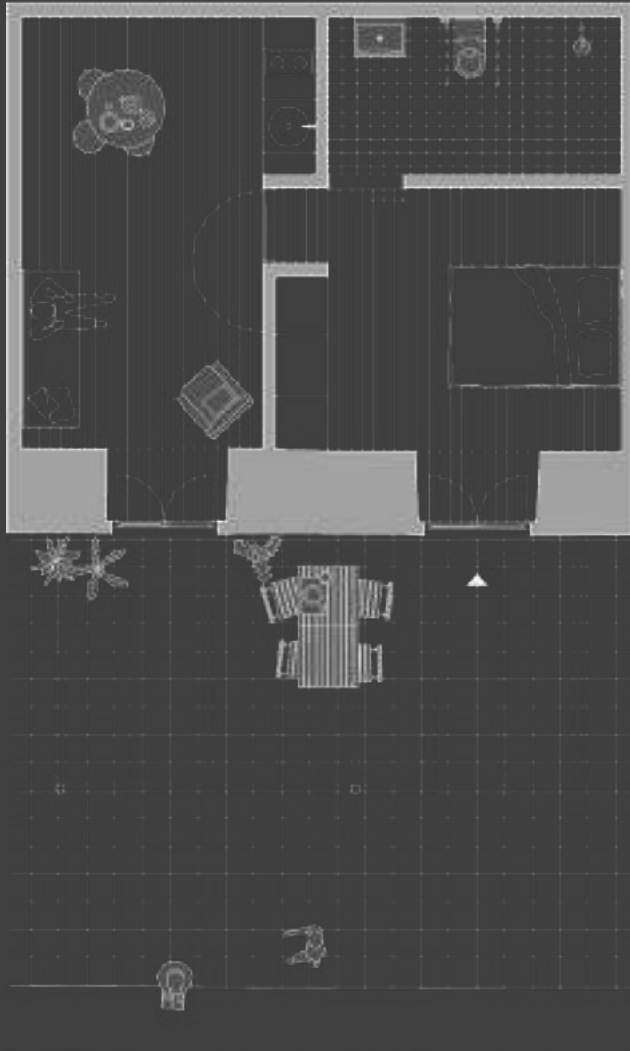
TIPOLOGIA | CAMAS
PISO 2



Nº CAMAS
30



 Apartamento Tipo T1



TIPOLOGIA T0
2



TIPOLOGIA T1
26



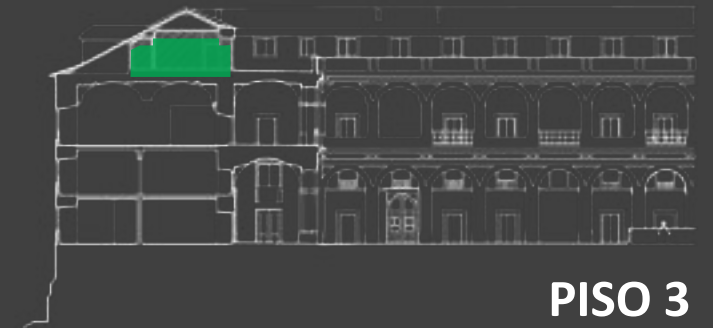
TIPOLOGIA T2
1



TIPOLOGIA | CAMAS
PISO 3



Nº CAMAS
30



PISO 3

