

BRUNO DIAS ARQUITETURA, BRUNO RAFAEL LUCAS DIAS

CASA ÂMAGO

APRESENTAÇÃO

No centro histórico da vila de Ansião, num terreno com pouco declive, surge a Casa Âmago. O terreno tinha duas pequenas habitações, em estado de ruína e sem qualidade arquitetónica, como tal a intenção de as reabilitar não foi uma opção. No entanto, não seria congruente com a envolvente, desenhar uma casa contemporânea sem qualquer relação com os edifícios confinantes. Assim, o primeiro contato visual com esta casa não anuncia o que está para lá do muro e do portão.

Uma casa de um piso apenas, com um grande pátio central que é o mote para o desenvolvimento e organização de todos os espaços. Âmago significa medula, centro, meio, foco e ponto essencial, e este pátio central funciona como o ponto essencial da casa.

A entrada principal localiza-se a nascente, seja ela pedonal ou automóvel, o hall de entrada leva diretamente à zona social, sala de estar, cozinha e churrasqueira. Neste eixo localizam-se as zonas técnicas e de serviços, como o ginásio, o escritório, a lavandaria, uma instalação sanitária de serviço, e a despensa. Todos estes espaços dão para um pátio a Norte, o que permite iluminação natural e ventilação. A zona social, virada a poente para um jardim, permite usufruir da luz natural à tarde e ao fim do dia, altura em que é mais usual as pessoas usufruírem da casa. A churrasqueira é um espaço essencial nesta casa, privilegiando o convívio social entre amigos.

Na sala de estar existe um móvel desenhado especificamente para aquele espaço, e que esconde a zona privativa, o que permite salvaguardar a privacidade dos utilizadores. Dois dos quartos e a suite encontram-se

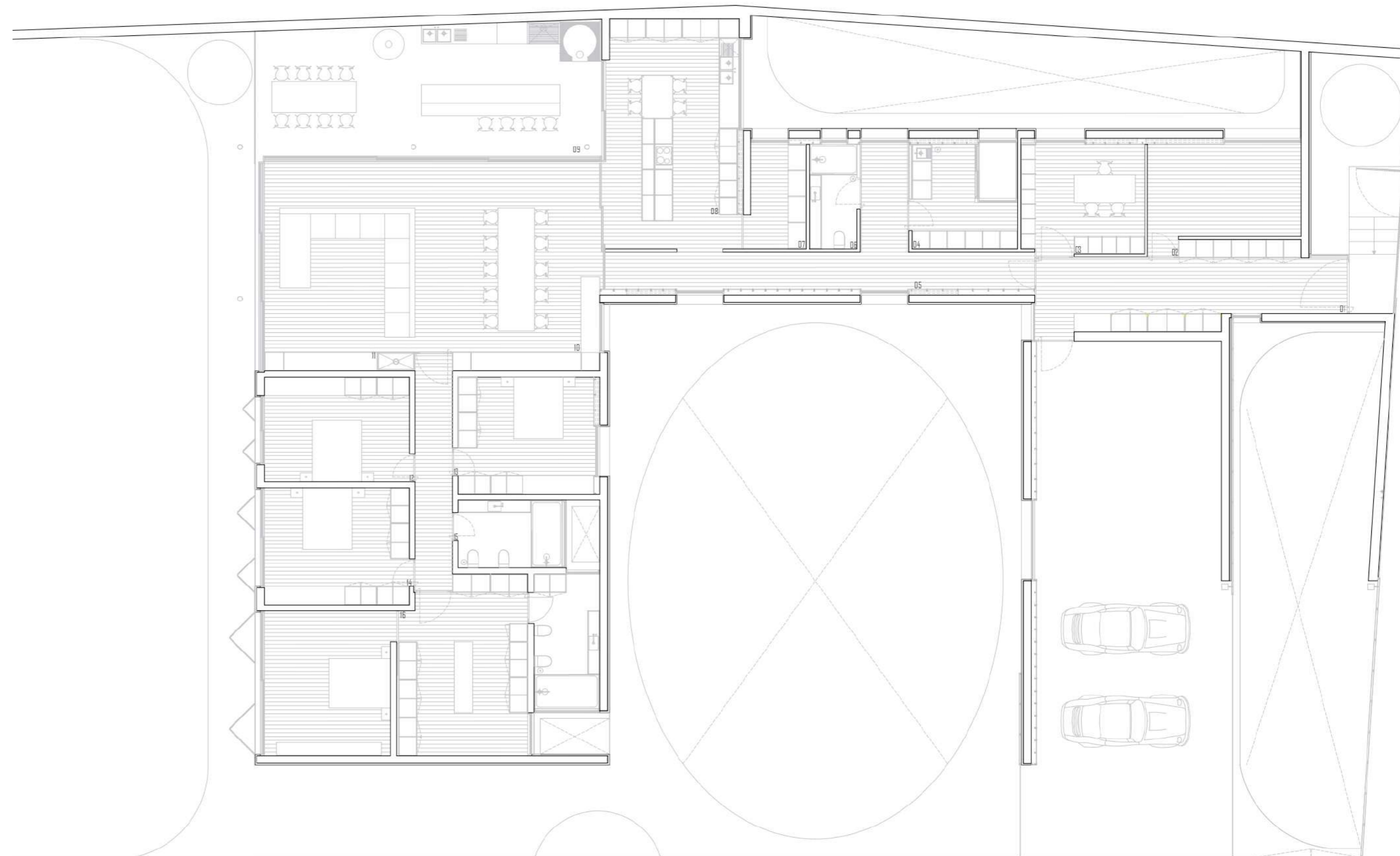
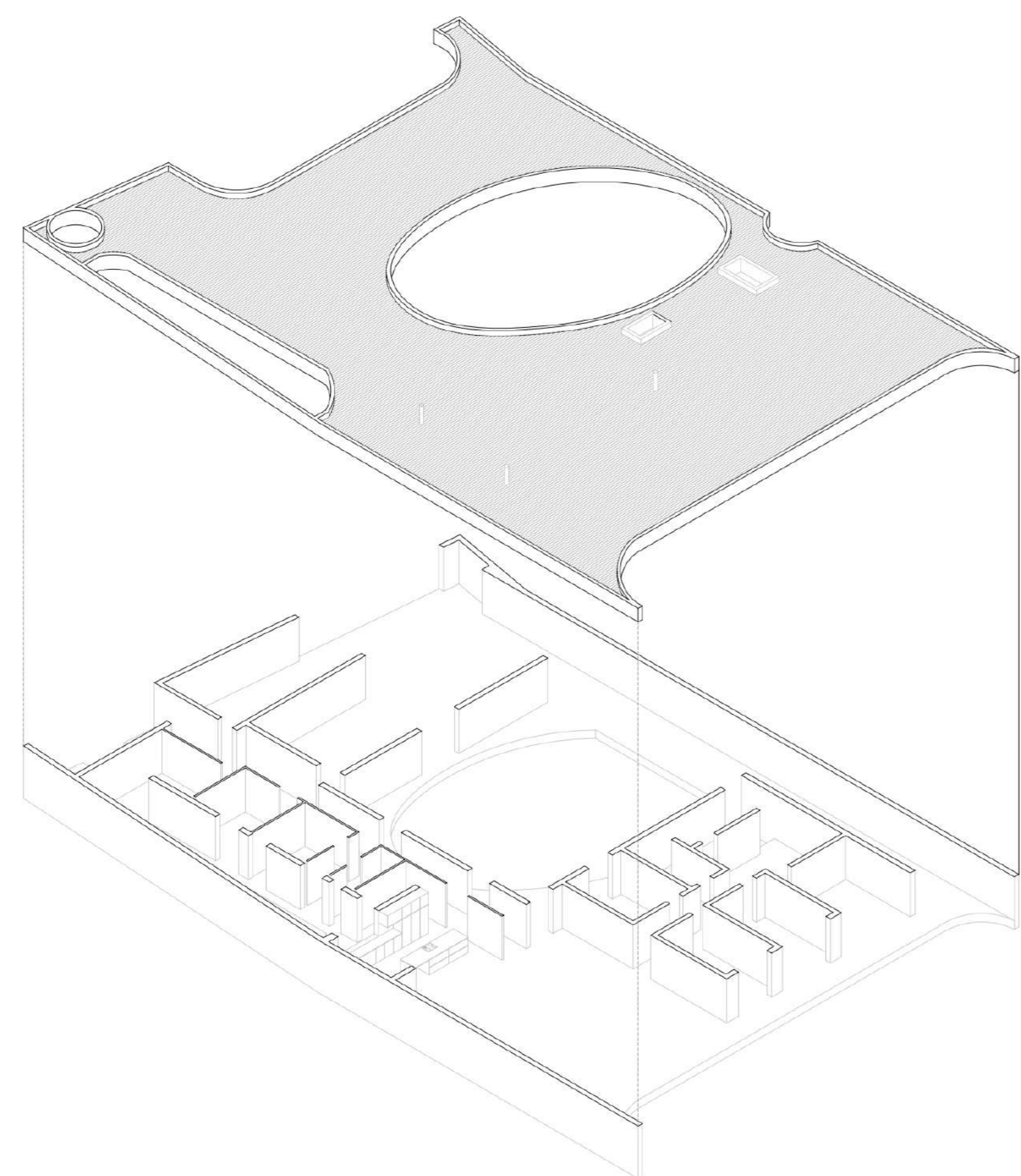
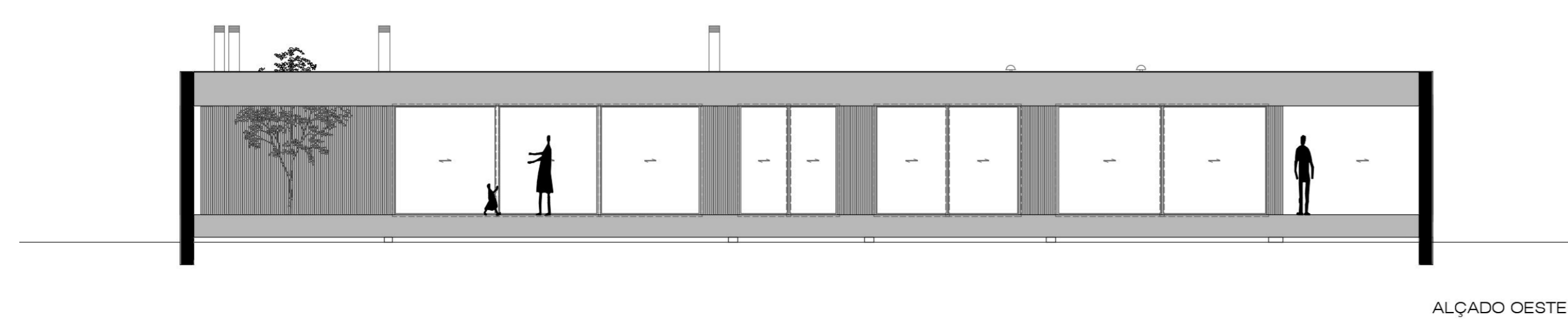
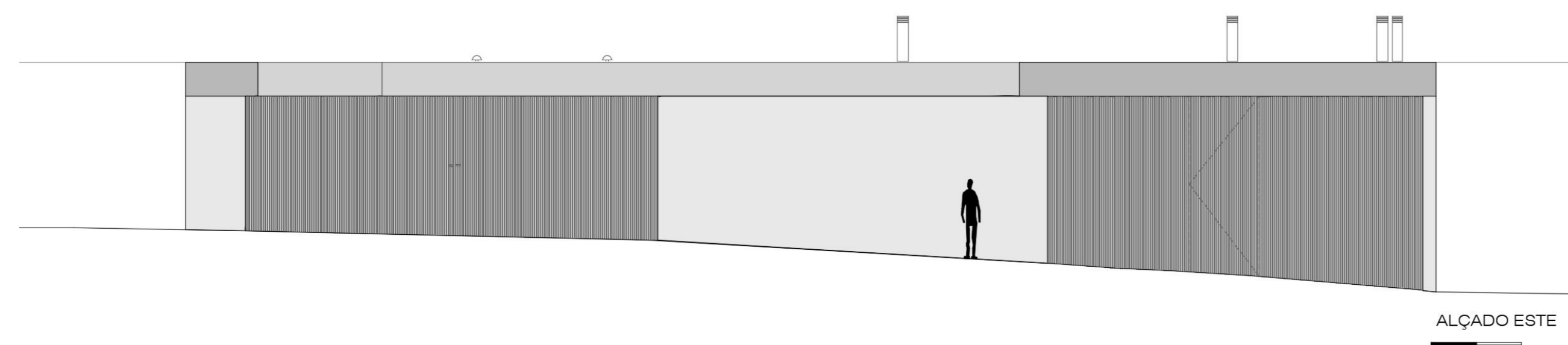
virados a poente para o jardim. O terceiro quarto, a instalação sanitária comum e instalação sanitária privativa encontram-se virados a nascente para o grande pátio central. Ambas as instalações sanitárias da zona privativa têm um pátio, o que permite luz natural e um espaço mais agradável.

A casa tem um traçado ortogonal na sua organização, o que contrapõe com o traçado orgânico da laje de cobertura em betão armado, com pátios circulares. A presença da madeira em grande parte dos espaços da Casa Âmago, prende-se com a intenção de tornar esta casa um espaço único e íntimo, ao redor do ponto essencial que é o pátio central.

MOTIVO DA CANDIDATURA

A Casa Âmago foi uma proposta de candidatura, sendo que um dos desafios iniciais seria criar uma habitação contemporânea no centro histórico da vila de Ansião, de modo a que a mesma se integrasse na envolvente. Uma das principais premissas sempre foi o respeito à identidade envolvente, tanto ao lugar e como à comunidade da vila. Para isso, a fachada que confina com a via de circulação teria de ficar "despercebida" e, consequentemente, a habitação teria de viver para o interior da mesma.

o desafio de projetar uma habitação de arquitetura contemporânea num centro histórico, sem desprestigiar a envolvente, foi um dos motivos para me candidatar com este projeto.



01. HALL DE ENTRADA 02. GINÁSIO 03. ESCRITÓRIO 04. LAVANDARIA 05. HALL DISTRIBUIÇÃO
06. INS. SANITÁRIA SERVIÇO 07. DESPENSA 08. COZINHA 09. ZONA DE CHURRASQUEIRA
10. ZONA DE COMER 11. ZONA DE ESTAR 12. QUARTO AA 13. QUARTO BB 14. QUARTO CC
15. INSTALAÇÃO SANITÁRIA 16. SUITE

LEVEL PLANO

