A central illustration features two black silhouettes of hands, one on the left and one on the right, holding a stylized Earth. The Earth is depicted with blue oceans and green continents. Surrounding the Earth are various green leaves and plants, including a large monstera leaf and a fern frond. The entire scene is set against a light green background.

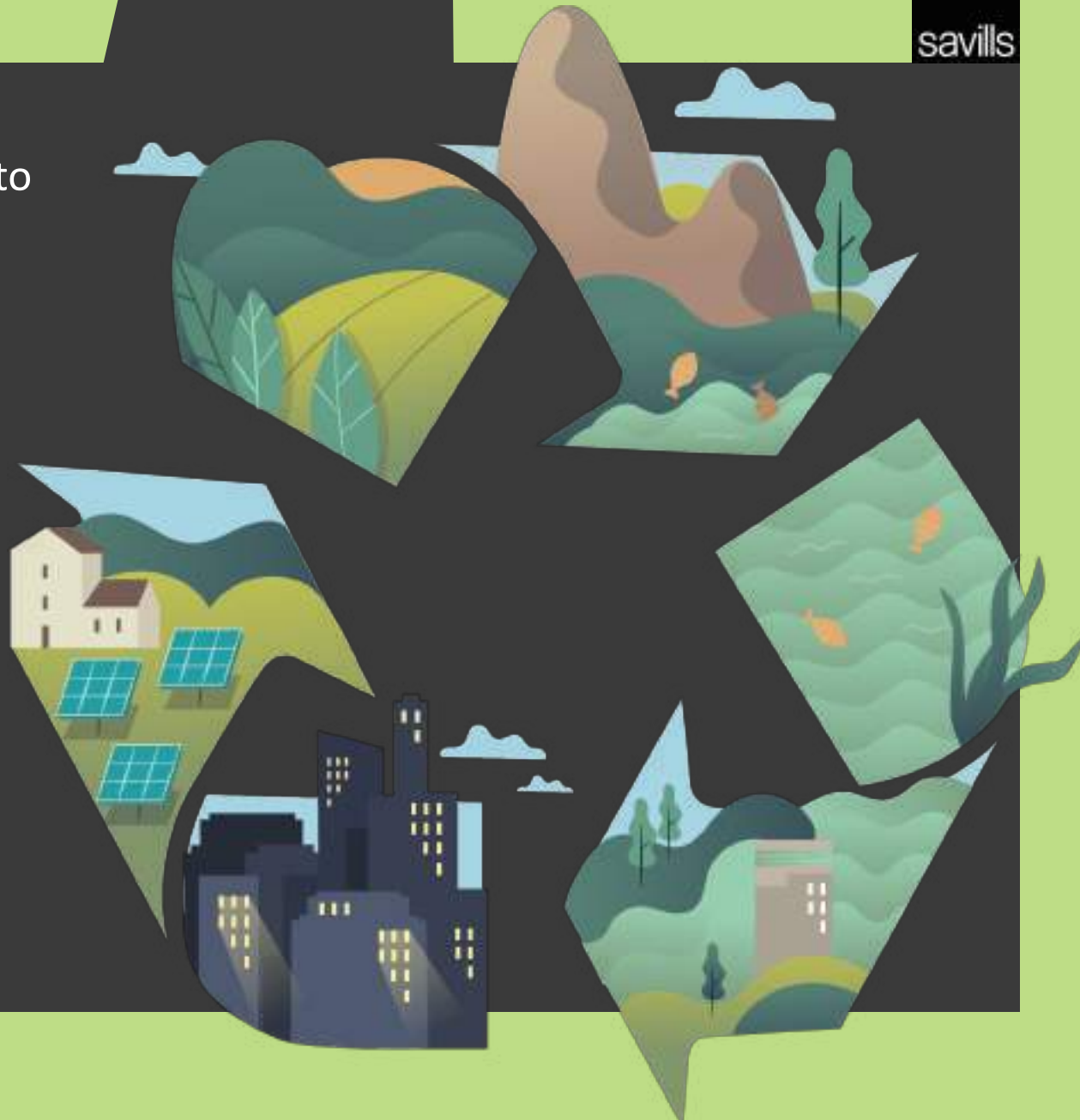
A REDUÇÃO de CARBONO

Descarbonização na equação
económica da promoção
imobiliária

Nuno Fideles
Head of Sustainability

O sector imobiliário é uma indústria com um impacto significativo no meio ambiente devido :

1. Consumo de energia
2. Consumo recursos naturais
3. Geração de resíduos.



A descarbonização é uma prioridade para reduzir o impacto ambiental.

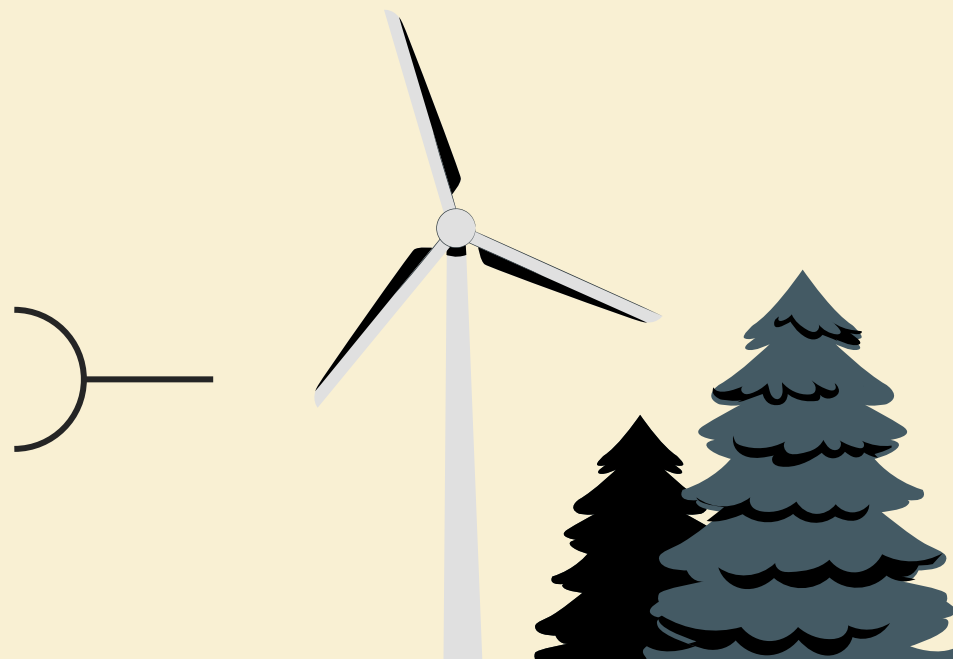


Eficiência Energética

Adoção de medidas para reduzir o consumo de energia nos edifícios

Fontes de Energia Renovável

A instalação de energias renováveis nos edifícios ou na comunidades





Construção Sustentável

Edifícios mais eficientes com uso de materiais de construção sustentáveis e resilientes

Reabilitação de Edifícios

Pode ser mais económica e sustentável do que a construção de novos edifícios





Tecnologias Inteligentes

A automação e monitorização

Marketing e Educação

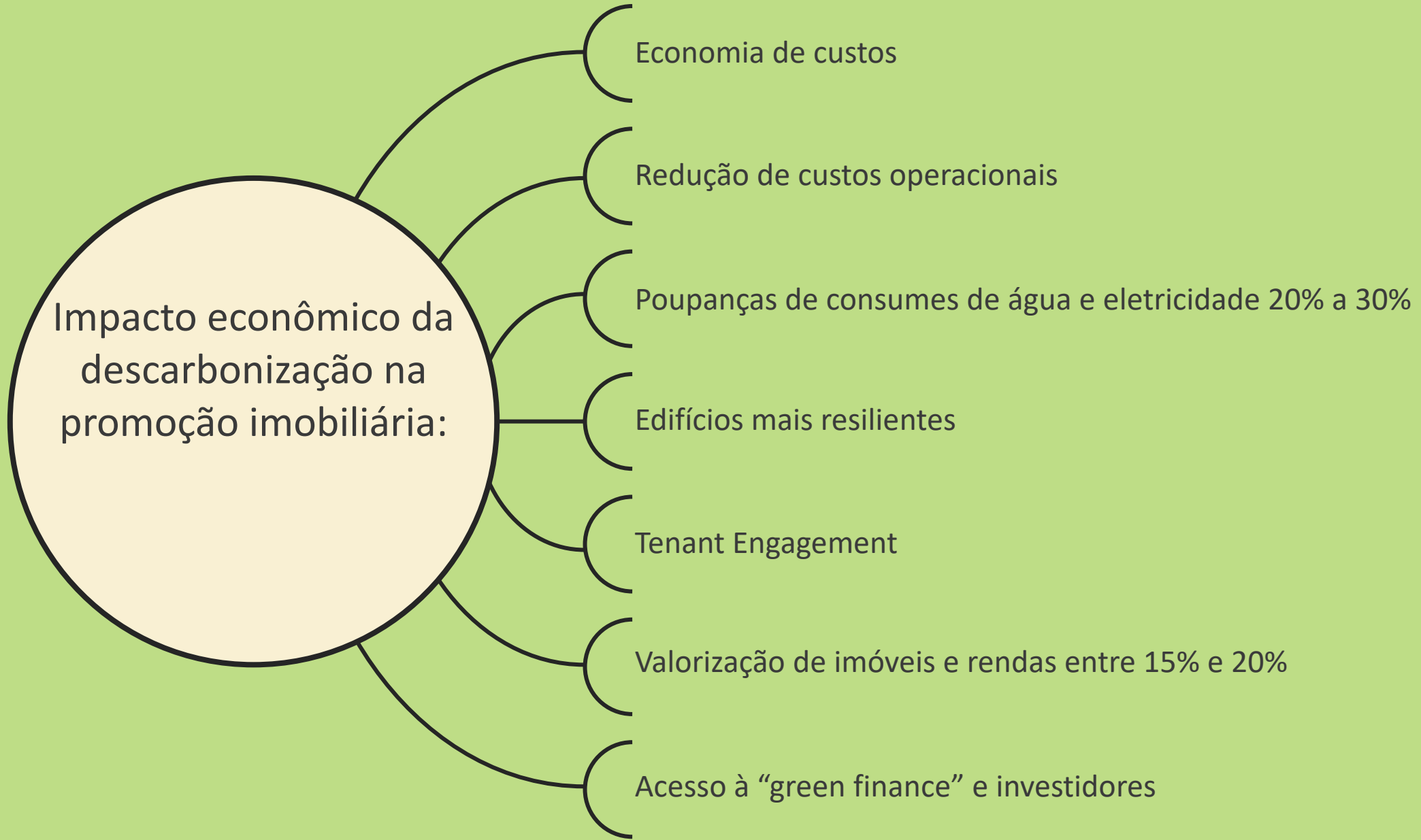
Comunicação e educação verde



Certificações Verdes

Certificações de construção sustentável, como BREEAM ou LEED







Thank you.