



CONSTRUÇÃO SUSTENTÁVEL CASE STUDY

10.ª edição da Semana da
Reabilitação Urbana de Lisboa



SAINT-GOBAIN

Líder mundial em construção sustentável, a Saint-Gobain concebe, fabrica e distribui materiais e serviços para a construção e mercados industriais.



Compromisso

Neutralidade carbónica em 2050



Um dos 100 grupos

mais inovadores do mundo



Fundada há

350 anos



Fábricas

~ 800



Colaboradores

166,000



Research

8 centros I+D



Localização

75 países



SAINT-GOBAIN

€51,2BN

Vendas

€5,3BN

Resultado
operacional

SER O LÍDER GLOBAL EM CONSTRUÇÃO LEVE E SUSTENTÁVEL

Melhorando o dia-a-dia através de
soluções de alta performance



EM PORTUGAL



+ 700 colaboradores



10 centros de produção
13 empresas



~ 263.000.000 €



1 centro de I+D



EM PORTUGAL



LSF

Fachadas

Coberturas

Divisórias

Tetos

Pavimentos

Colagem cerâmica

HVAC

Isolamento Industrial

CASE STUDY SOLUÇÕES SUSTENTÁVEIS E DE ALTO DESEMPENHO

Quantificação benefícios



QUATRO GRANDES PILARES QUANTIFICADOS

1

ENERGIA & CO₂

Eficiência energética
e carbono incorporado

2

RECURSOS

Conteúdo reciclado e
reciclável e consumo de
água

3

CONFORTO

Térmico, visual, acústico,
qualidade do ar

4

PERFORMANCE

Custos, durabilidade,
produtividade...

QUE RESPONDEM À NOSSA VISÃO

SER LÍDER EM CONSTRUÇÃO SUSTENTÁVEL EM PORTUGAL

ASSENTE NA SIMBIOSE DE DUAS ÁREAS

SUSTENTABILIDADE

+

PERFORMANCE

Verde

CO₂ & poupança de energia
Recursos & circularidade

Bem-estar

Saúde & segurança
Conforto

Valor económico

Produtividade
Benefício financeiro

Experiência do utilizador

Estética e design
Soluções de confiança

INDICADORES

CICLO DE VIDA DE UM EDIFÍCIO		ENERGIA & CLIMA	RECURSOS	SAÚDE E BEM-ESTAR	PERFORMANCE
Benefícios durante a fase de construção	Método de descarbonização	Alternativas a construção pesada	Água consumida durante a obra	Conforto Térmico	Produtividade
		Redução do carbono incorporado	Massa evitada (aligeiramento da estrutura)	Conforto Acústico	Confiança das soluções
Benefícios durante a fase de uso	Melhoria da eficiência energética do edifício		Uso de material reciclado	Conforto Visual	Custo e Valor
			Material reciclável em fim da vida	Qualidade do Ar Interior	Satisfação do Cliente
					Disponibilidade local de recursos

VÁRIOS CASE STUDIES EM DIFERENTES PAÍSES

Residential 14 use-cases	SFH 8 use-cases	Nova	SFH US	SFH FRANCE	SFH UK	SFH POLAND	
		Renovação	SFH FRANCE	SFH BENELUX	SFH DENMARK		
	MFH 6 use-cases	Nova	MFH GERMANY	MFH BRAZIL	MFH THAILAND	MFH UAE	
		Renovação	MFH CZECH	MFH ITALY			
Não residencial 8 use-cases	Nova	OFFICE INDIA	SCHOOL BENELUX	OFFICE UK	OFFICE CHINA	SG HQS TOUR	SCHOOL SWEDEN
	Renovação	HOTEL SPAIN	HOSPITAL FRANCE	SG HQS MALVERN			

CASE STUDY: RENOVAÇÃO HOTEL ESPANHA

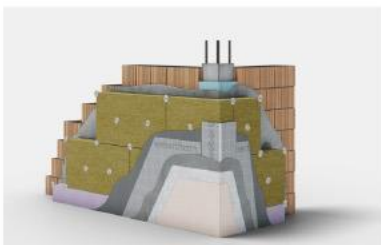
INFORMAÇÃO HOTEL

- 7 pisos
 - 148 quartos
 - 25 m² por quarto
 - Superfície fachada: 1980 m²
 - Área total: 7322 m²
- Hotel Urbano no centro de Madrid
 - Construído em 1950
 - Construção tradicional
 - Sem isolamento (habitual em construções antes de 1981)
 - Sistema elétrico de aquecimento e arrefecimento
 - Vidro simples em janelas de alumínio

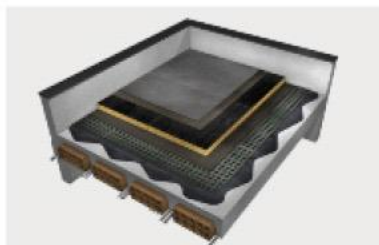


SOLUÇÕES UTILIZADAS

ENVOLVENTE EXTERIOR



ETICS webertherm lã mineral



Isolamento cobertura painéis IXCO

DIVISÓRIAS E TETOS



Divisórias Placo® + Isover ARENA APTA
Tetos acústicos Placo® 4PRO Activ'Air + Arena APTA

JANELAS



Vidro Duplo CLIMALIT Planistar ONE Stadip Silence



Swisspacer Ultimate

SOLUÇÃO HVAC



CLIMAVER APTA+



RESULTADOS QUANTIFICADOS

ENERGIA & CLIMA

Melhoria da eficiência energética dos edifícios

345 MWh e 15t CO₂e economizados no primeiro ano e 16.837 MWh e 4.194t CO₂ e economizados ao longo da vida útil do edifício (50 anos)

Descarbonização do método de construção

91,8 tCO₂eq evitado de divisórias internas leves

RECURSOS

Matéria-prima virgem evitada

38,7 t (13,4%) de matéria-prima virgem evitada por meio da integração de conteúdo reciclado

Material reciclável em fim de vida

153,8 t de material reciclável (53% do total)

Consumo de água durante a obra

389 758 m³ de água economizada

SAÚDE E BEM-ESTAR

Conforto Acústico

Melhoria do isolamento de ruído interno em 10 dB
Ruído de ar condicionado absorvido até 90% (35% antes)

Conforto Visual

Melhor / mais entrada de luz natural para os 148 quartos

Qualidade do Ar

Até 70% dos COV são absorvidos pelos tetos ACTIV'AIR

PERFORMANCE

Aumento do valor do imóvel

Área útil adicional na cobertura: +450m², (mais 10 quartos e um bar no terraço): receita adicional de 13%

Eficiência energética do edifício/ redução da conta de energia

-86 000€/ano (0,25€/KWh)

Disponibilidade local de recursos

94% produtos produzidos em Portugal, pela Saint Gobain

MELHORIAS DESTACADAS

- Soluções confiáveis e garantidas e cujos benefícios e impacto no bem-estar são certificados mundialmente, não apenas inofensivos, mas também contribuindo para um ambiente interno mais saudável. Produtos A+ e Activ' Air.
- As **soluções Saint-Gobain** ajudam a atender à crescente procura de sustentabilidade de rótulos de saúde e bem-estar, como LEED e BREEAM & WELL. A Saint-Gobain Solutions pode contribuir até **42+ categorias de créditos LEED, 2 categorias WELL** (Air & Comfort) e **33 categorias BREEAM**.



PRINCIPAIS BENEFÍCIOS



Soluções dedicadas

Experiência de mercado da Saint-Gobain, além de apenas uma experiência de produto

TOP BENEFÍCIOS QUANTIFICADOS



345 MWh

Energia não utilizada/ano



86 k€/ano

Incentivo financeiro: fatura de energia reduzida



+13 % receitas

Graças a mais 450m² de área útil e melhoria classificação

UM CASE STUDY QUE TRADUZ O NOSSO PROPÓSITO

**MAKING
THE
WORLD
A BETTER
HOME**

O resultado de uma colaboração internacional, que envolveu mais de 150000 colaboradores do grupo.

O nosso propósito expressa em poucas palavras quem somos, o que nos junta e define um projeto comum, o futuro que queremos contruir em conjunto.

A ambição profunda do nosso propósito

Agir, todos os dias, para tornar o mundo num lugar mais bonito e sustentável para viver.

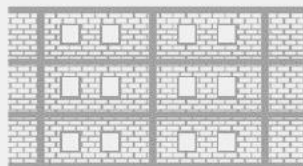
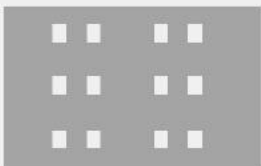
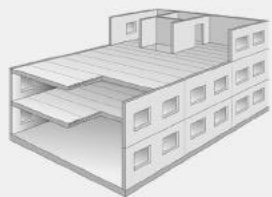
O nosso propósito

- Define o caminho para o nosso futuro
- Reflete quem somos
- É um incentivo à ação
- É sustentado por valores que nos orientam



ALINHADO COM A INTENÇÃO DE MUDANÇA

DA CONSTRUÇÃO PESADA TRADICIONAL...



... PARA A CONSTRUÇÃO LEVE



EM LINHA COM OS ÚLTIMOS INVESTIMENTOS DA SAINT-GOBAIN



das emissões mundiais de CO₂

DESENVOLVIMENTOS DE SOLUÇÕES EFICIENTES EM OBRA



Falper
LSF (Light Steel Framing)



Weber
Pavimentos



Fibroplac
Placa de Gesso Laminado

OBRIGADA!

construir.saint-gobain.pt



www.linkedin.com/in/anaritabastos