



# A LISBOA DOS BAIRROS

A intervenção no espaço  
público e oportunidades  
de futuro





# Há Vida no Meu Bairro







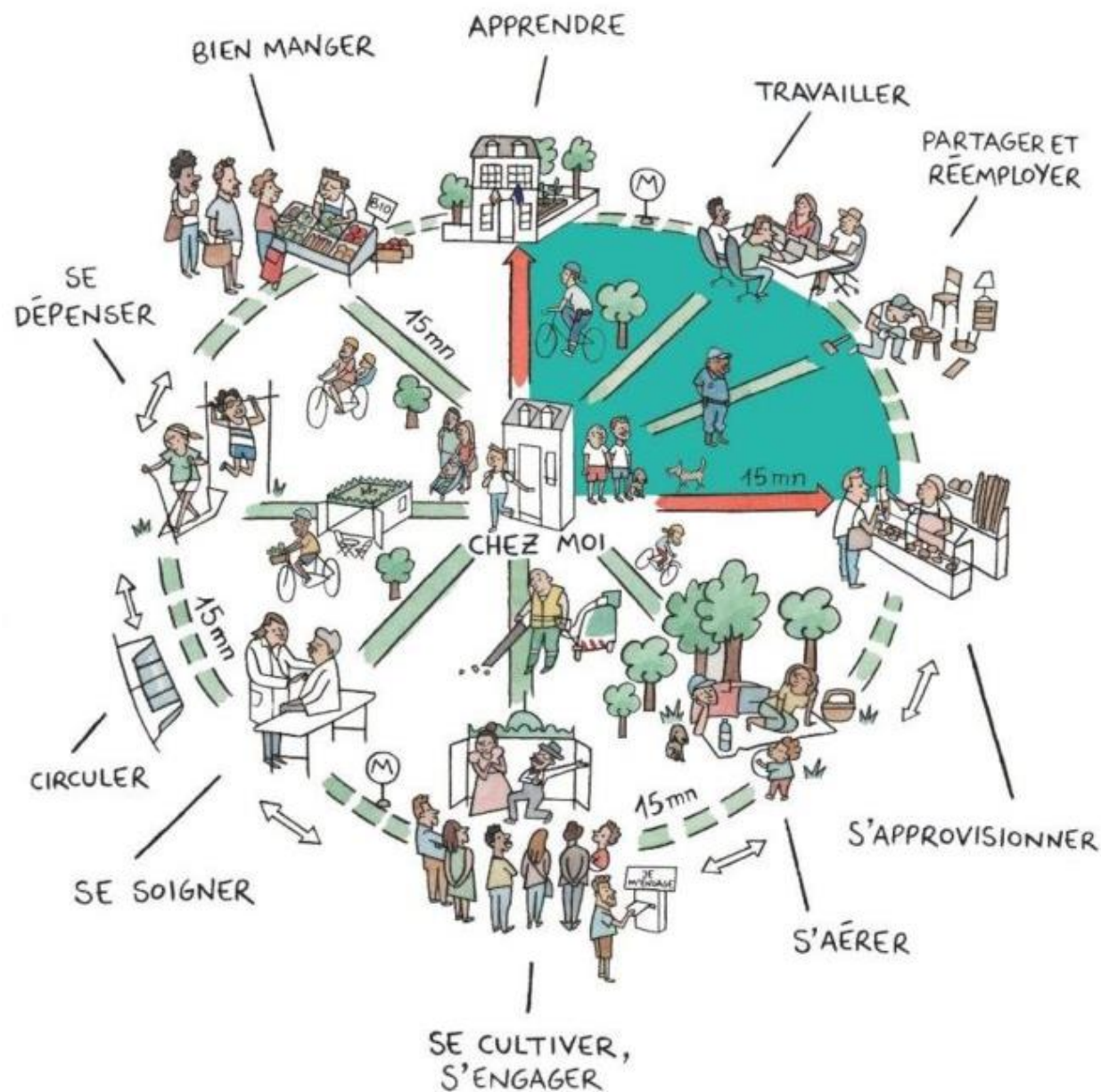
# Há Vida no Meu Bairro





# A cidade dos 15 minutos – 2015 – Carlos Moreno

- Novo paradigma para combater as mudanças climáticas e continuar a viver em boas condições nas cidades
- O bairro como centro da vida urbana
- Novo estilo de vida urbano num perímetro curto, para todas as funções sociais essenciais → Seis: viver, trabalhar, comprar, cuidar, educar e divertir-se. E um grande incentivo à bicicleta.





# Unidades de Vizinhaça – Anos 20

- **Plano de Urbanização de Alvalade – Faria da Costa – 1945**
- 8 células habitacionais / unidades de vizinhaça
- Cada célula organiza-se em torno de equipamentos escolares e é dotada de elementos de interesse geral : grande espaços livres, mercados, igreja, instalações de serviços públicos, ...
- Cada célula com uma rede secundária de arruamentos e rede paralela de caminhos pedonais







# HÁ VIDA NO MEU BAIRRO

- Aplicação do urbanismo de proximidade: Cidade dos 15 minutos em Lisboa
- Promoção de deslocações pedonais
- 6 Funções urbanas essenciais:
  1. Comércio
  2. Espaços verdes
  3. Ensino
  4. Desporto
  5. Cultura
  6. Saúde e apoio socialà distância de uma caminhada





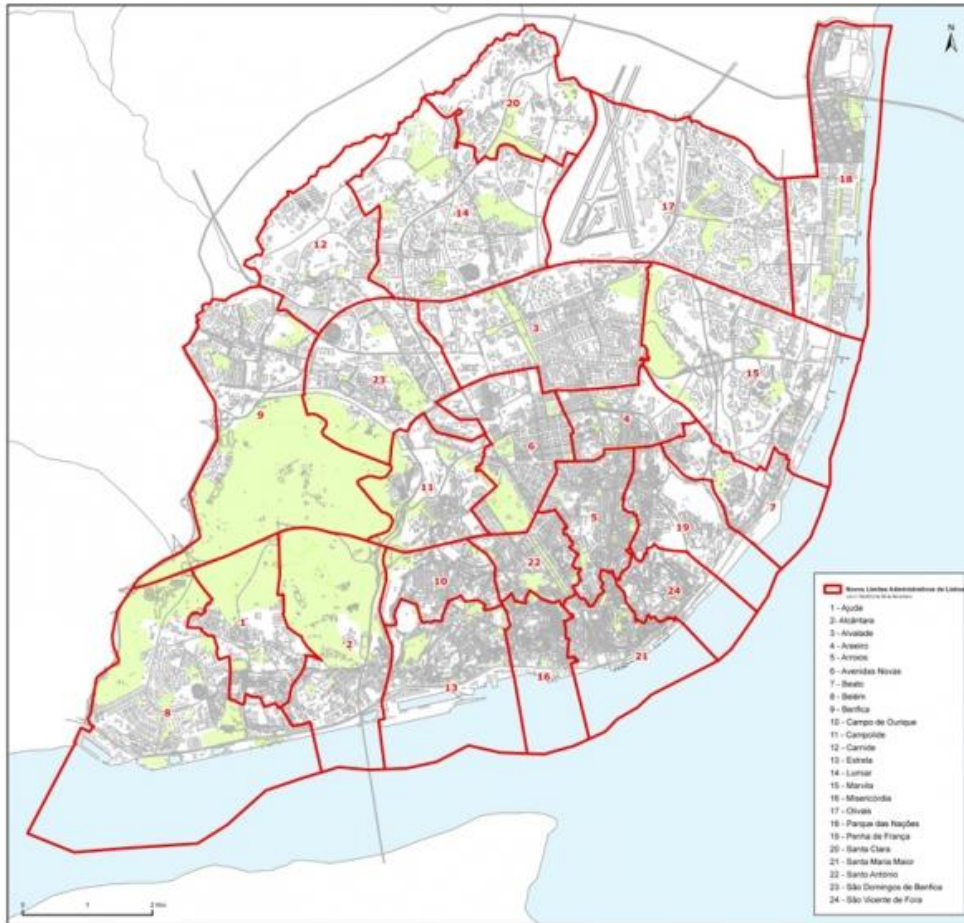
## Objetivos principais

- Identidade de Bairro
- Qualidade de vida
- Mobilidade ativa
- Segurança e conforto
- Espaços de encontro
- Sinergias de usos
- Acesso às 6 funções urbanas

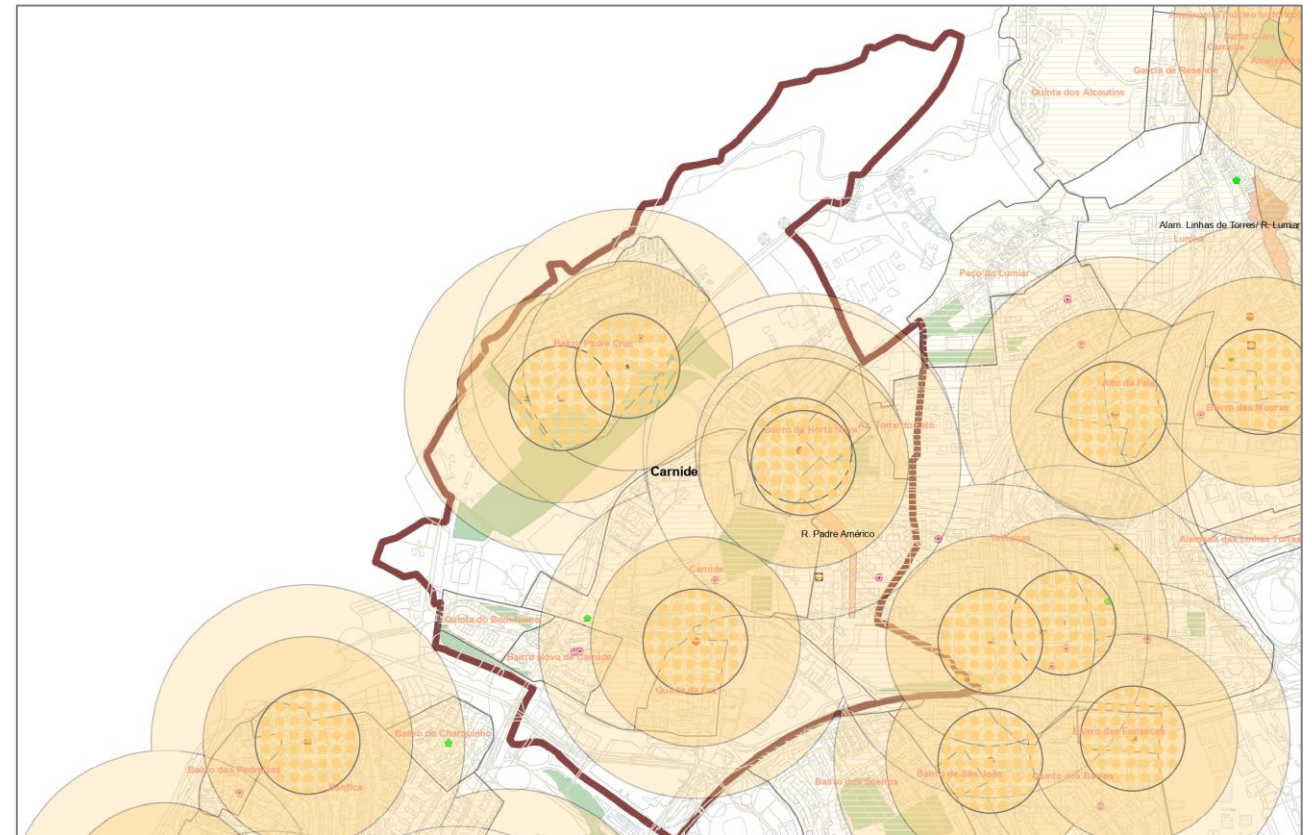




# Há Vida no Meu Bairro > análises micro e macro:



**Micro: projetos-piloto nas 24 Juntas de Freguesia**

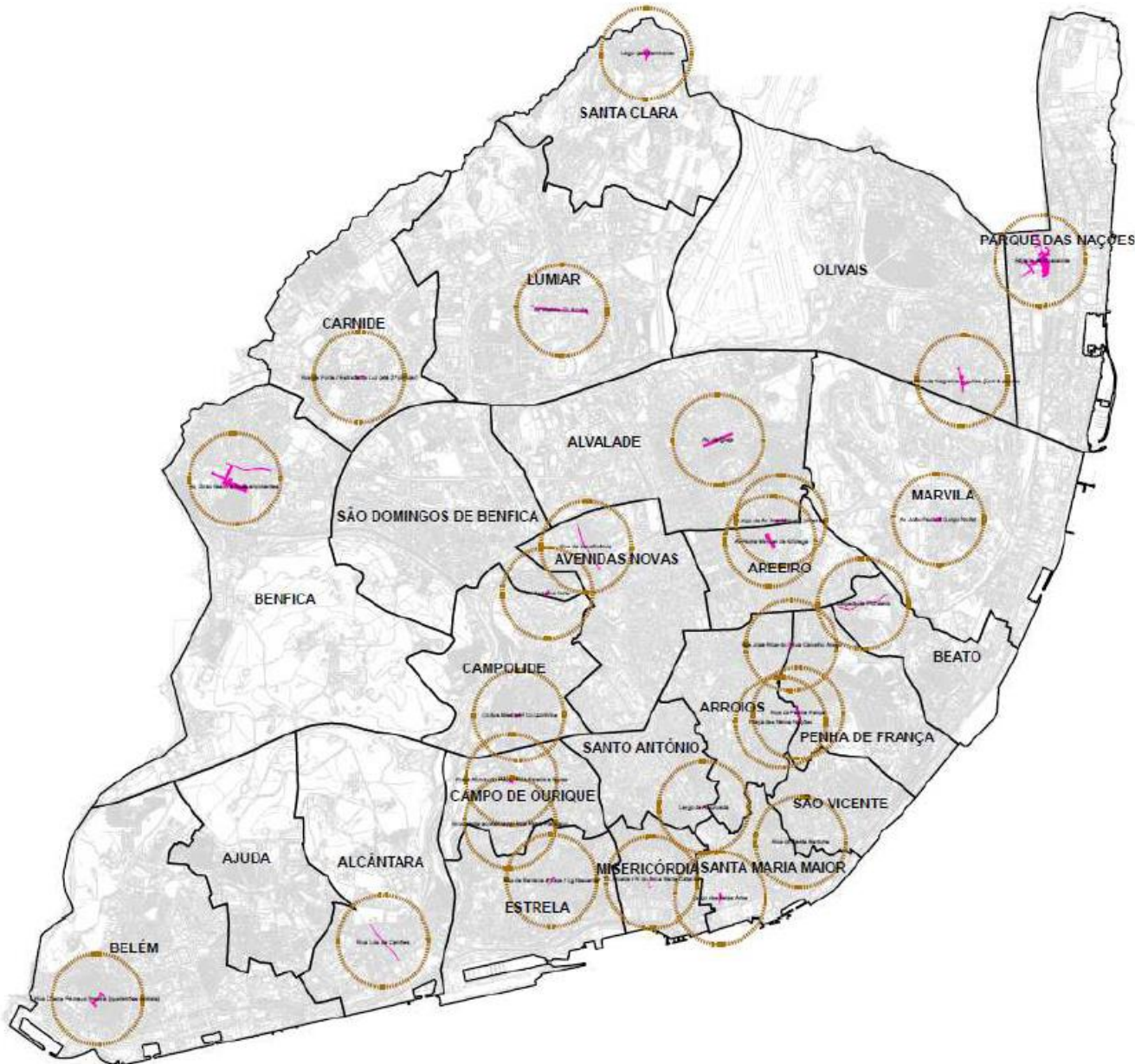


**Macro: funções urbanas essenciais na cidade**





# Há Vida no Meu Bairro > análise micro: projetos-piloto



Freguesias	VERIFICAÇÃO /PROPOSTA
1. Santo António	Largo da Anunciada
2. Alvalade	1 Avenida da Igreja? 2 Largo da Av. Frei Miguel Contreiras
3. Areeiro	Av. Padre Manuel da Nóbrega (DMM)
4. Arroios	<b>Praça das Novas nações</b> <b>Praça Olegário Mariano</b>
5. Avenidas Novas	Requalificação da R. da Beneficência
6. Campolide	Caçada da Quintinha
7. Campo de Ourique	<b>1 Jardim da Parada (superbloco)</b> <b>2 Envolvente ao Mercado</b>
8. Estrela	Rua de santa à Lapa/Largo Nascente
9. Misericórdia	Travessa do Alcaide/ Rua do Sol à Santa Catarina
10. Penha de França	R. da Penha de França (frente à escola)
11. Santa Maria Maior	<b>Largo das Belas Artes</b>
12. São Vicente	<b>Rua de santa Martinha (larginho)</b>
13. São Domingos de Benfica	Avenida Madame Curie
14. Benfica	Av. Grão Vasco
15. Carnide	Rua da fonte - escola
16. Lumiar	Av. Rainha D. Amélia (Total ou parte?)
17. Santa Clara	Largo das Galinheiras
18. Ajuda	<b>1 Estrada de Queluz/ Escola Básica</b> <b>2 Travessa da boa hora à Ajuda</b>
19. Alcântara	Rua Luís de Camões
20. Belém	Rua Duarte Pacheco (CC)
21. Beato	Calçada da Picheleira?
22. Marvila	1 Largos na Rua João Paulo II (Norte) 2 Rua de Marvila (zona Histórica)
23. Olivais	Rua Almada Negreiros
24. Parque das Nações	1 Estrada de Moscavide (parte do pacote) 2 Rua das Gaivotas?





# A Lisboa dos Bairros: Intervenção em espaço público

**Antes**



**Antes**



**Depois**



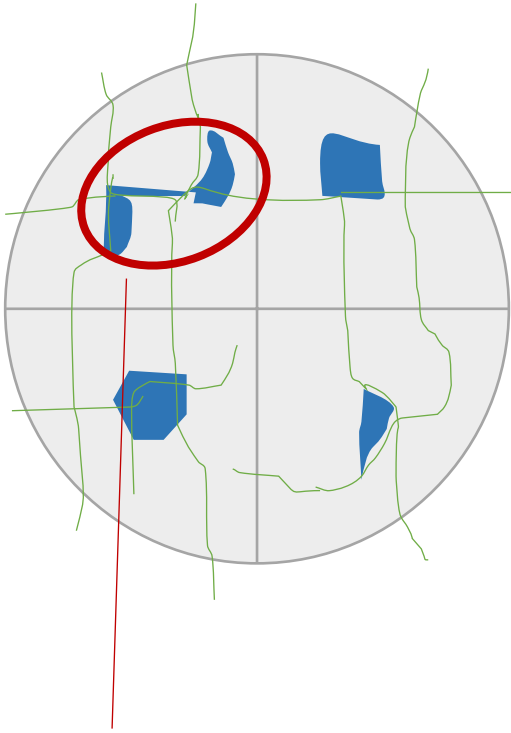
**Depois**



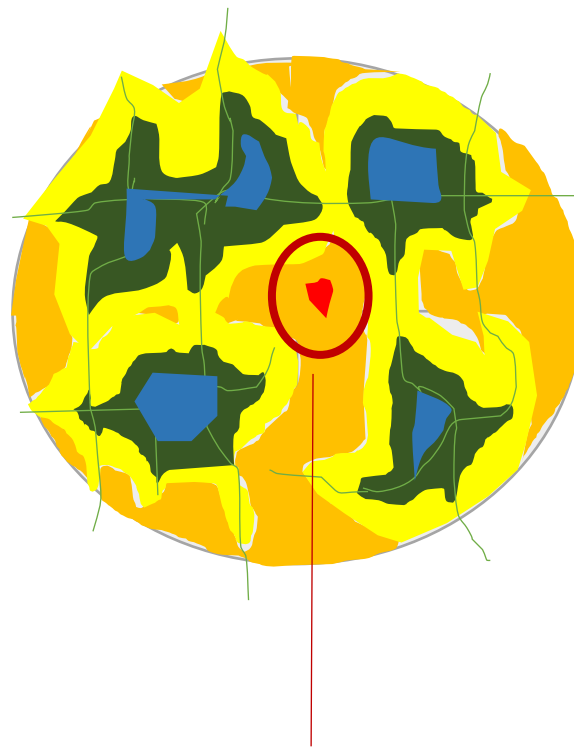




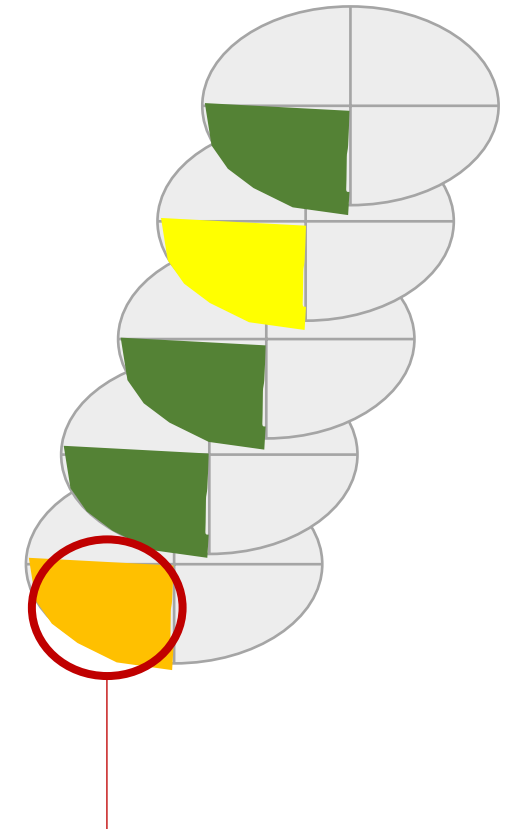
# Há Vida no Meu Bairro > análise macro: funções urbanas



1) Identificar as concentrações das funções urbanas → Destacar corredores principais para as deslocações pedonais



2) Calcular os tempos de deslocação a pé → Mapear pontos de menor acessibilidade



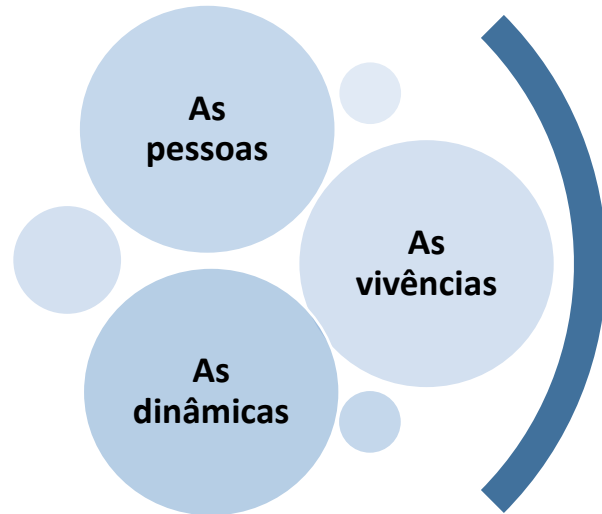
3) Analisar a oferta das 6 funções urbanas → Identificar áreas com pior cobertura por uma ou várias funções urbanas de proximidade



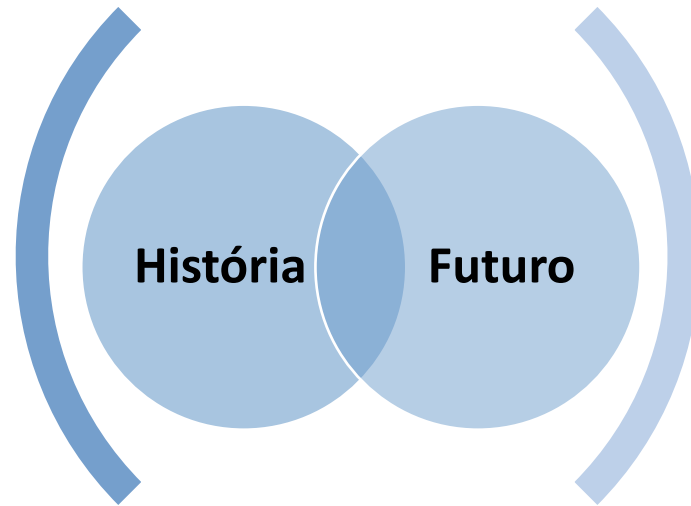


# PROXIMIDADE

## Construir a cidade para as pessoas e com as pessoas



**Conhecer as comunidades onde se inserem os projetos**



**Envolvimento da comunidade**



**CRIAR VALOR PARA A CIDADE**





# OBRIGADA

## Joana Almeida

