

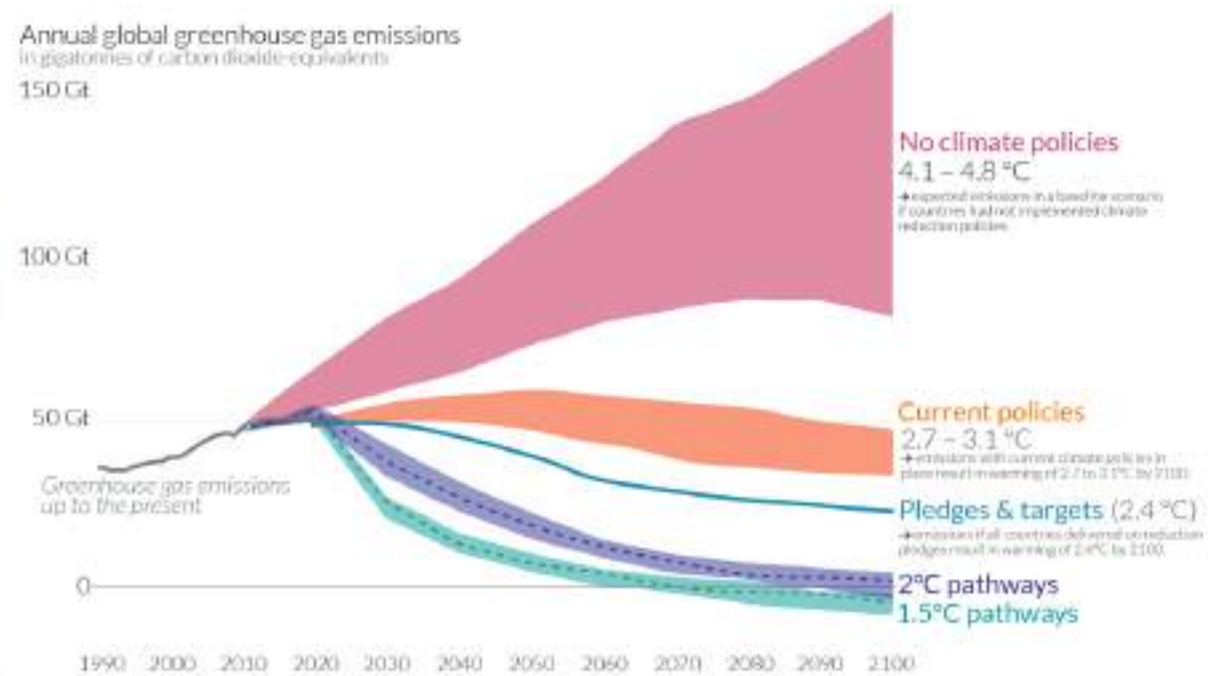
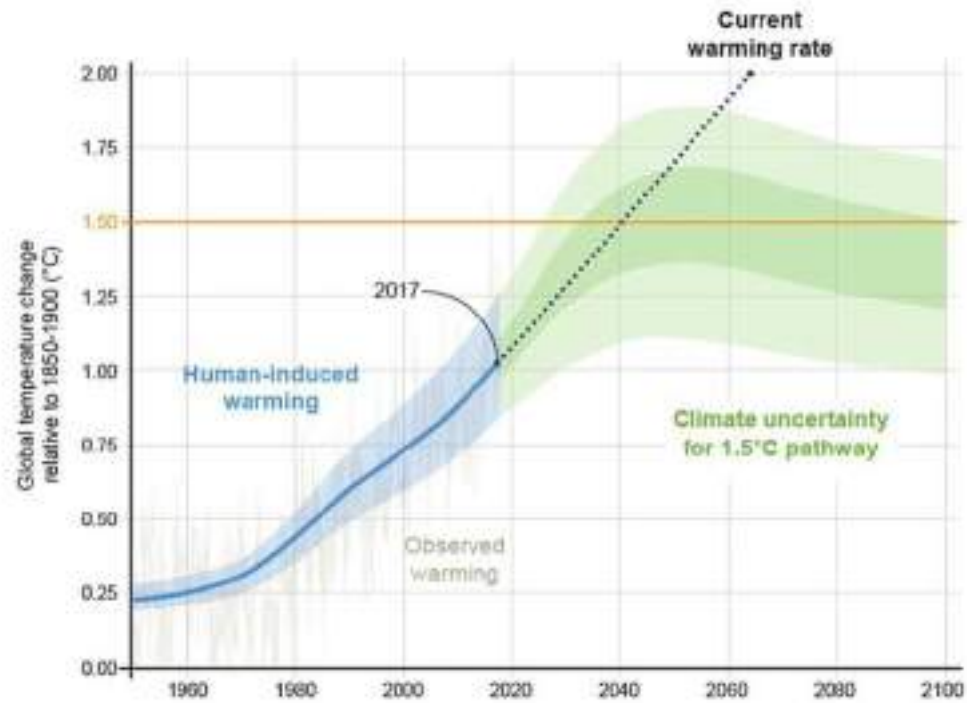


WE BUILD YOUR VISION

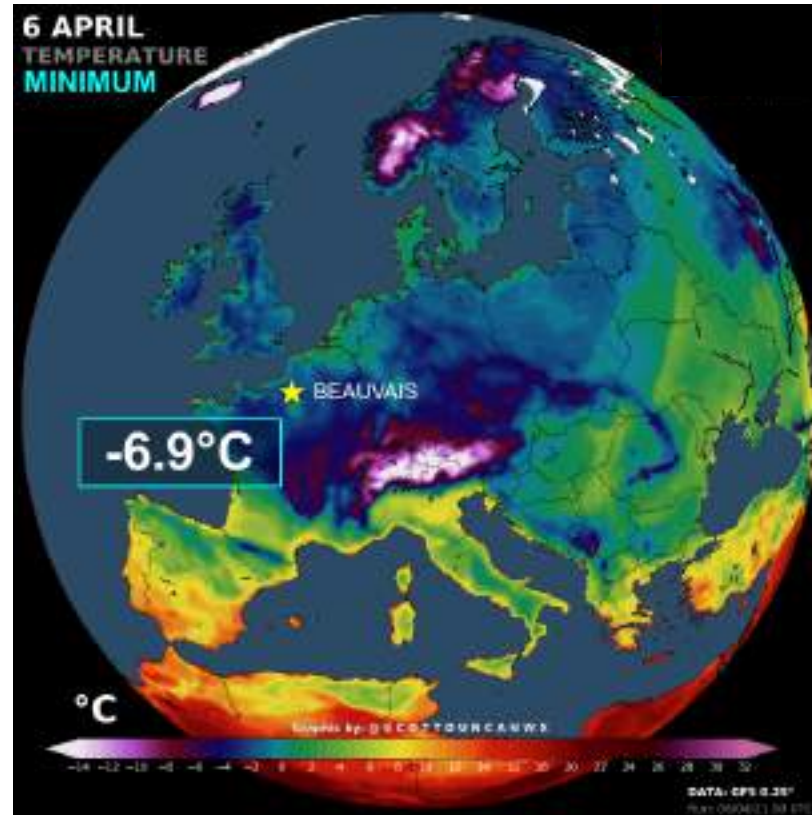
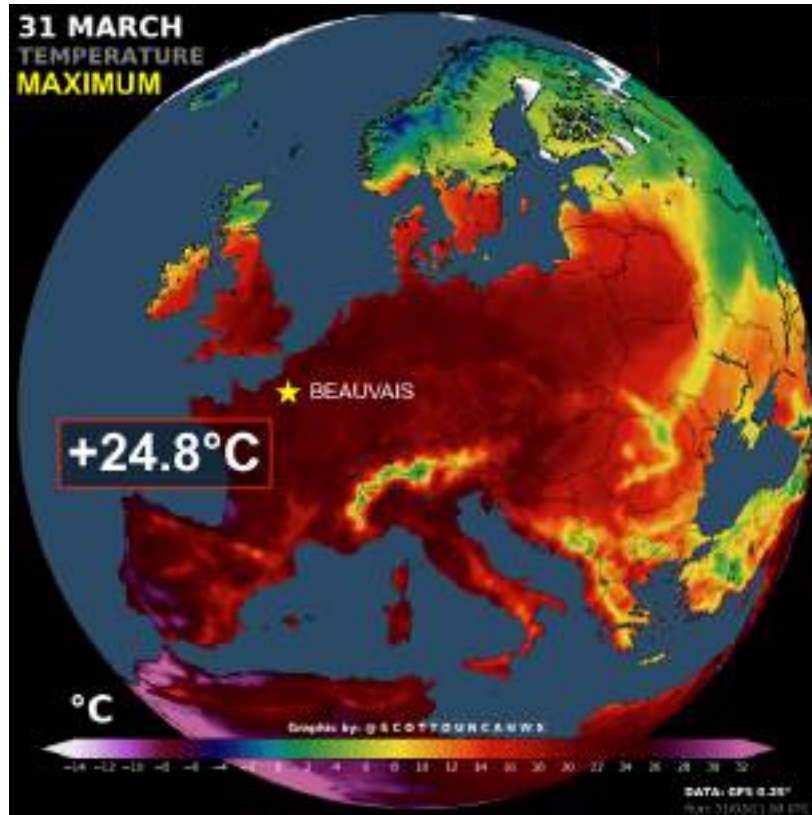
2023



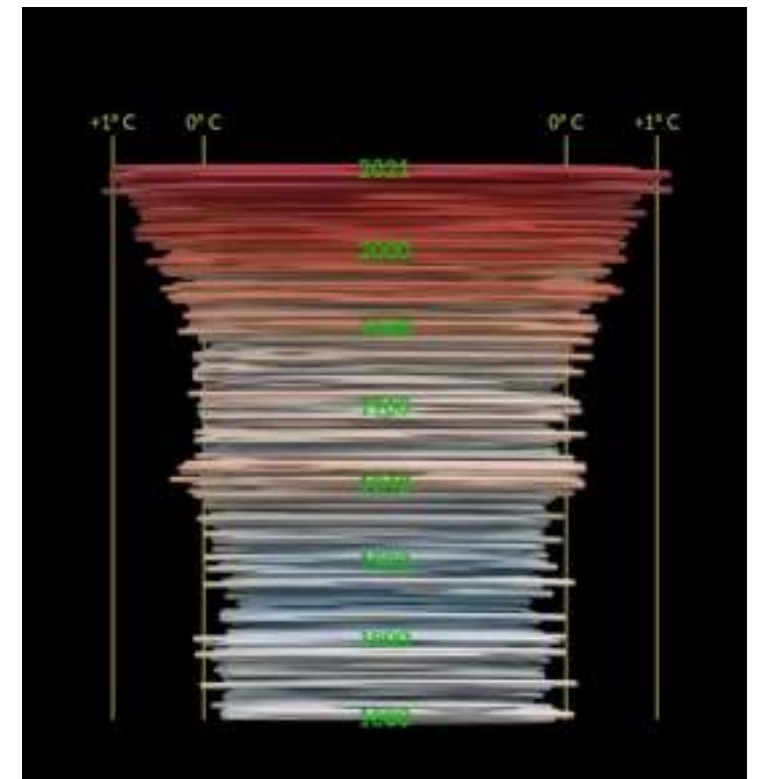
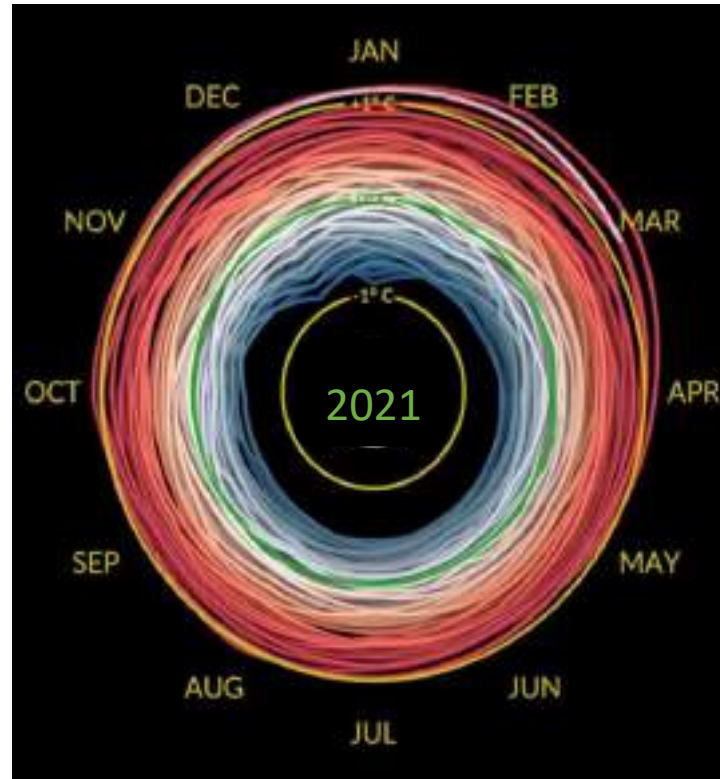
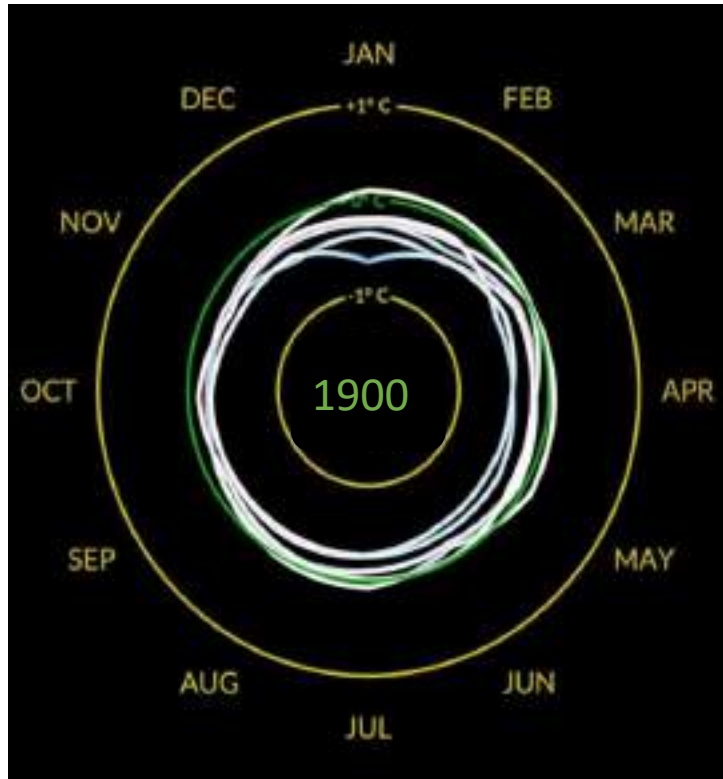
Projeções



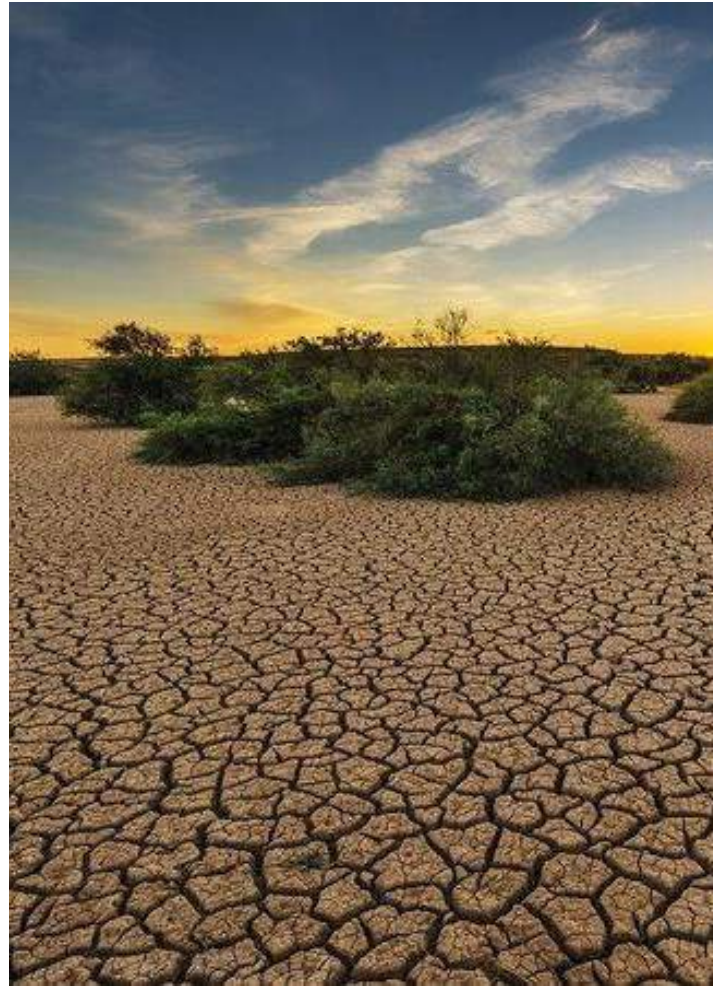
Alterações Climáticas



Aquecimento Global



Ecologia

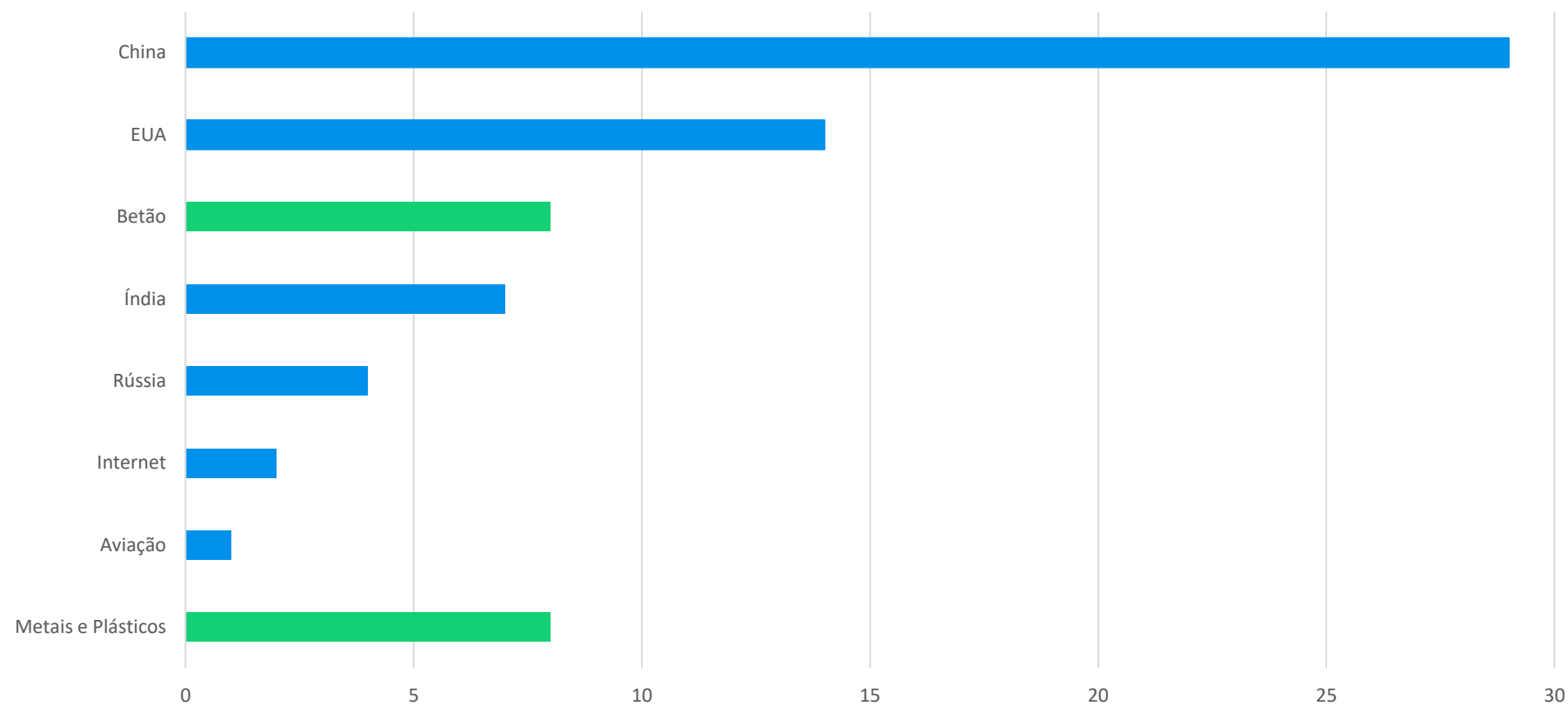


Sustentabilidade



E se o Betão e o Aço fossem Países?

Percentagens de Emissões de Carbono Globais

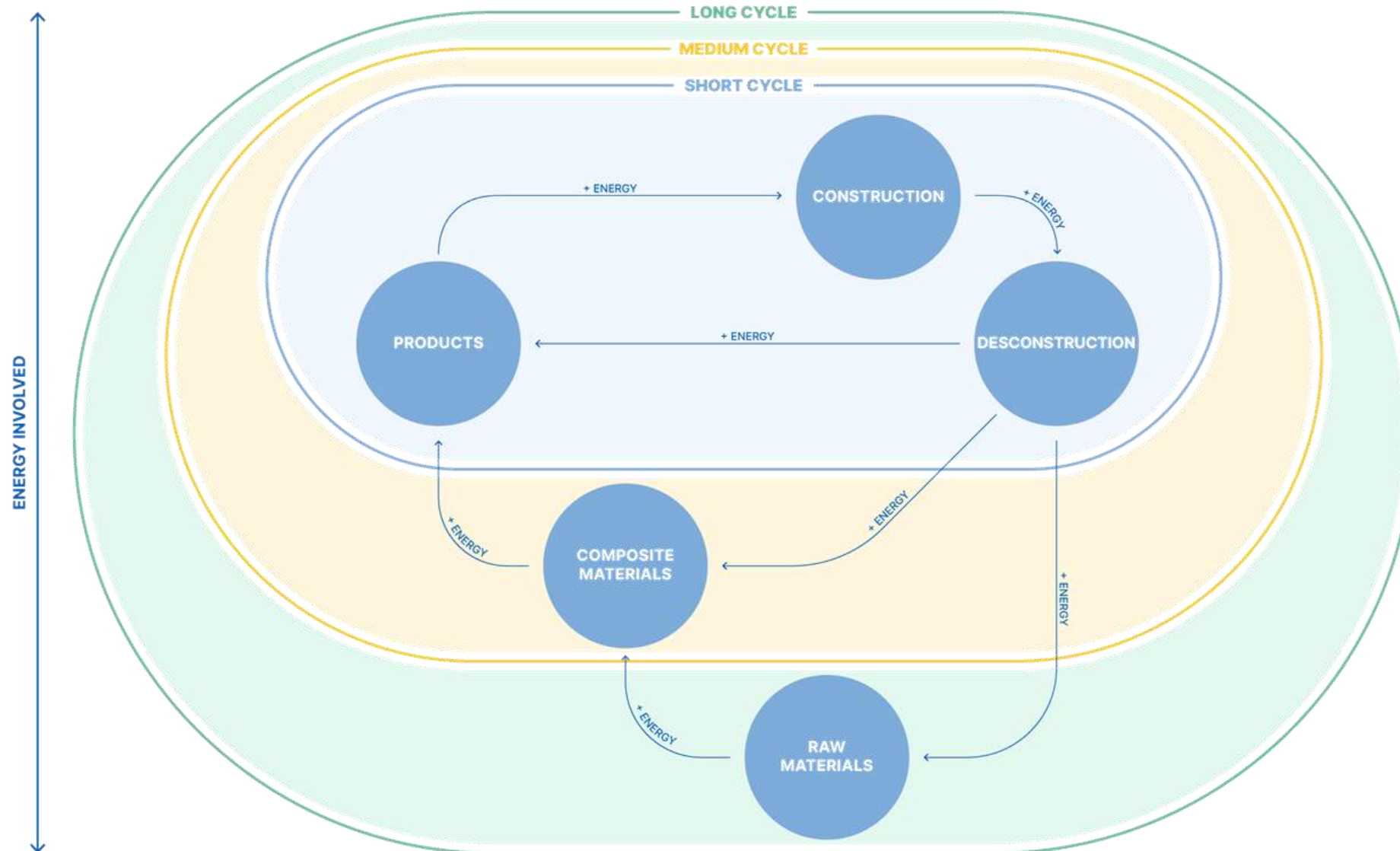


A Construção como parte do Problema

A indústria da construção é responsável por aproximadamente 37% de:

- Consumo de recursos
- Consumo de energia
- Emissões de CO₂
- Desperdício

Ciclos de Circularidade



Industrialização

CONTROLO DE QUALIDADE

- Rastreio de componentes
- Produção controlada
- Mão de obra especializada

Controlo de
Qualidade



Condições
trabalho



CONDIÇÕES DE TRABALHO

- Localização estável
- Ambiente limpo
- Trabalho a um nível
- Valorização por produtividade

INDUSTRIALIZAÇÃO

- Desenho para transportabilidade
- Materiais
- Rastreabilidade da solução

MOBILIDADE

Mobilidade



Redução
desperdício



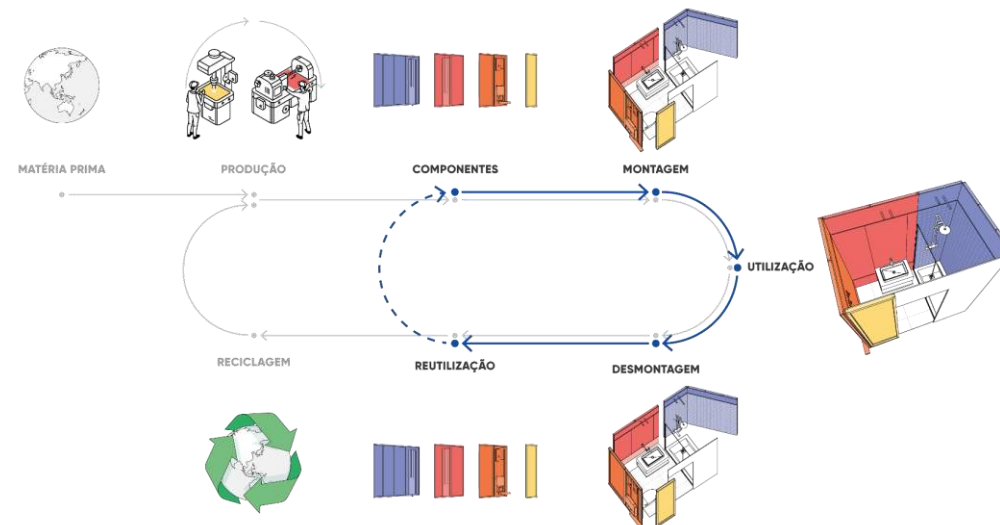
- Desenho para desassemblagem
- Documentação completa (BIM)

REDUÇÃO DESPERDÍCIO

Impacto Ambiental



CREE
BUILDINGS



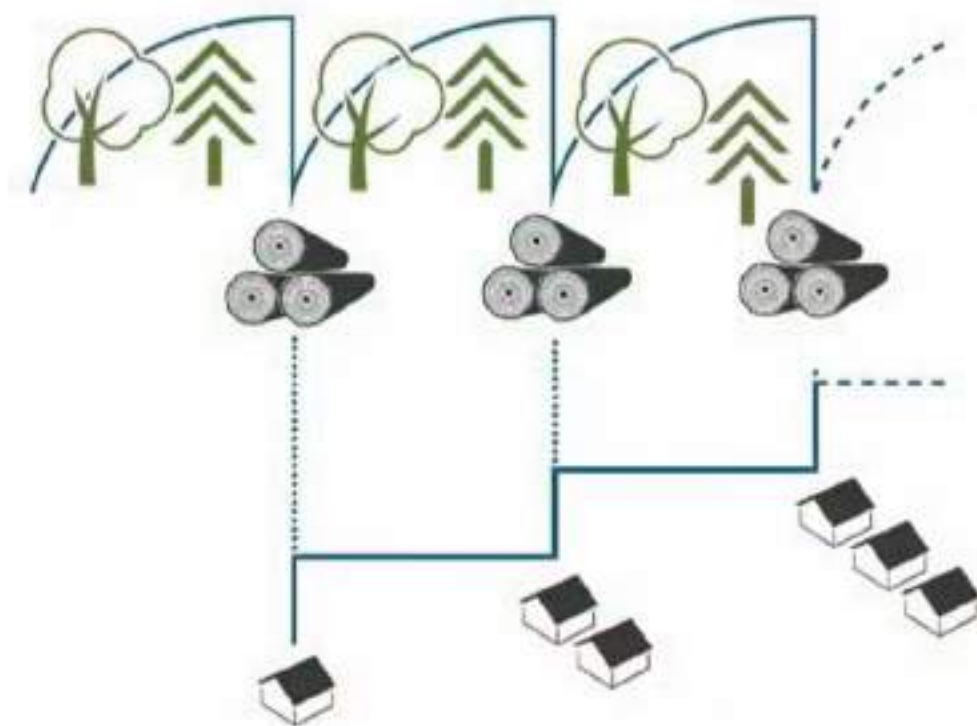
Blufab 

Construção em Madeira

- Baixo carbono
- Renovável
- Circular
- Bem-estar
- Processo de construção



Baixo Carbono



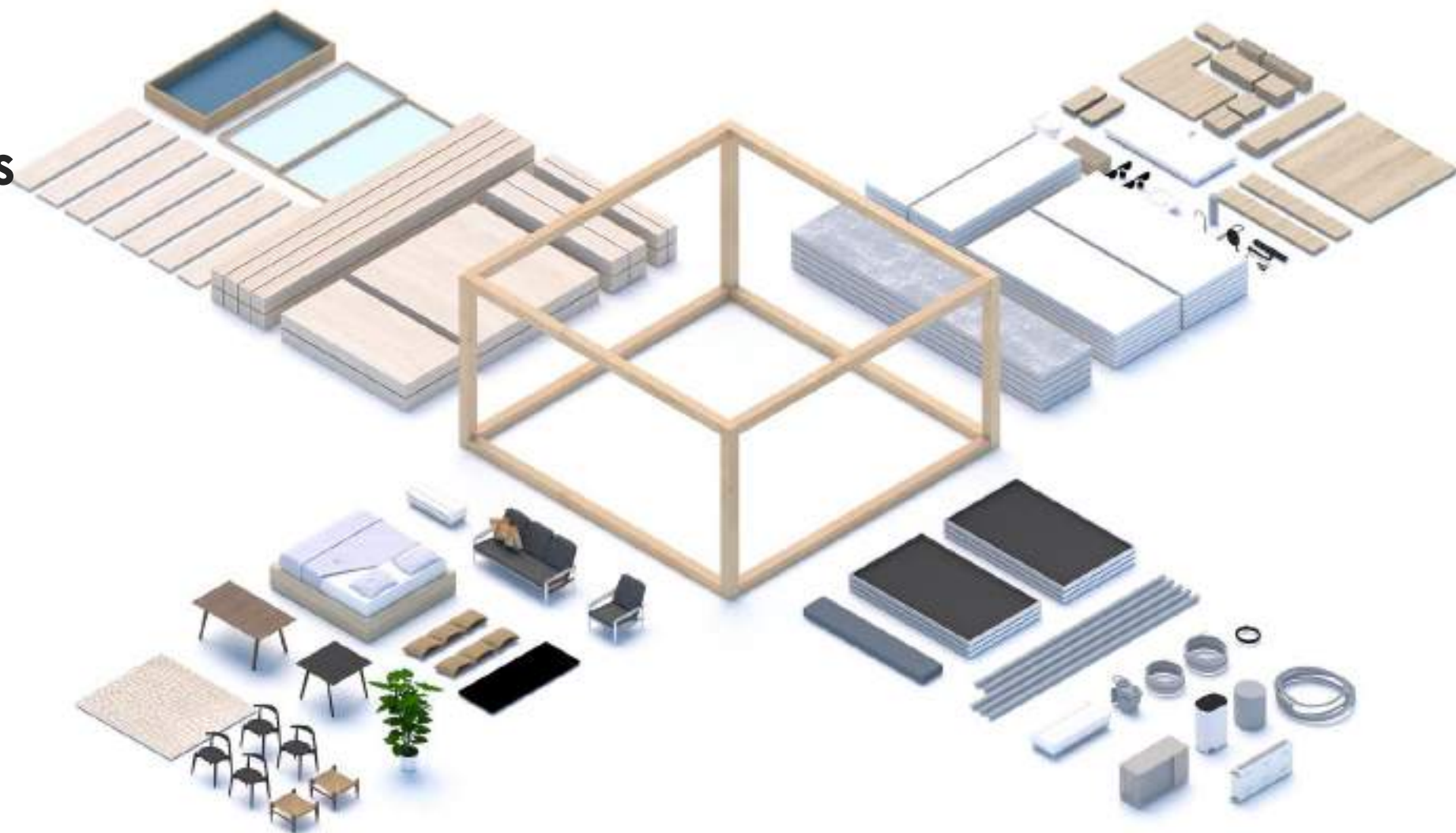
Florestas como Reservas de Carbono

Crescimento e remoção

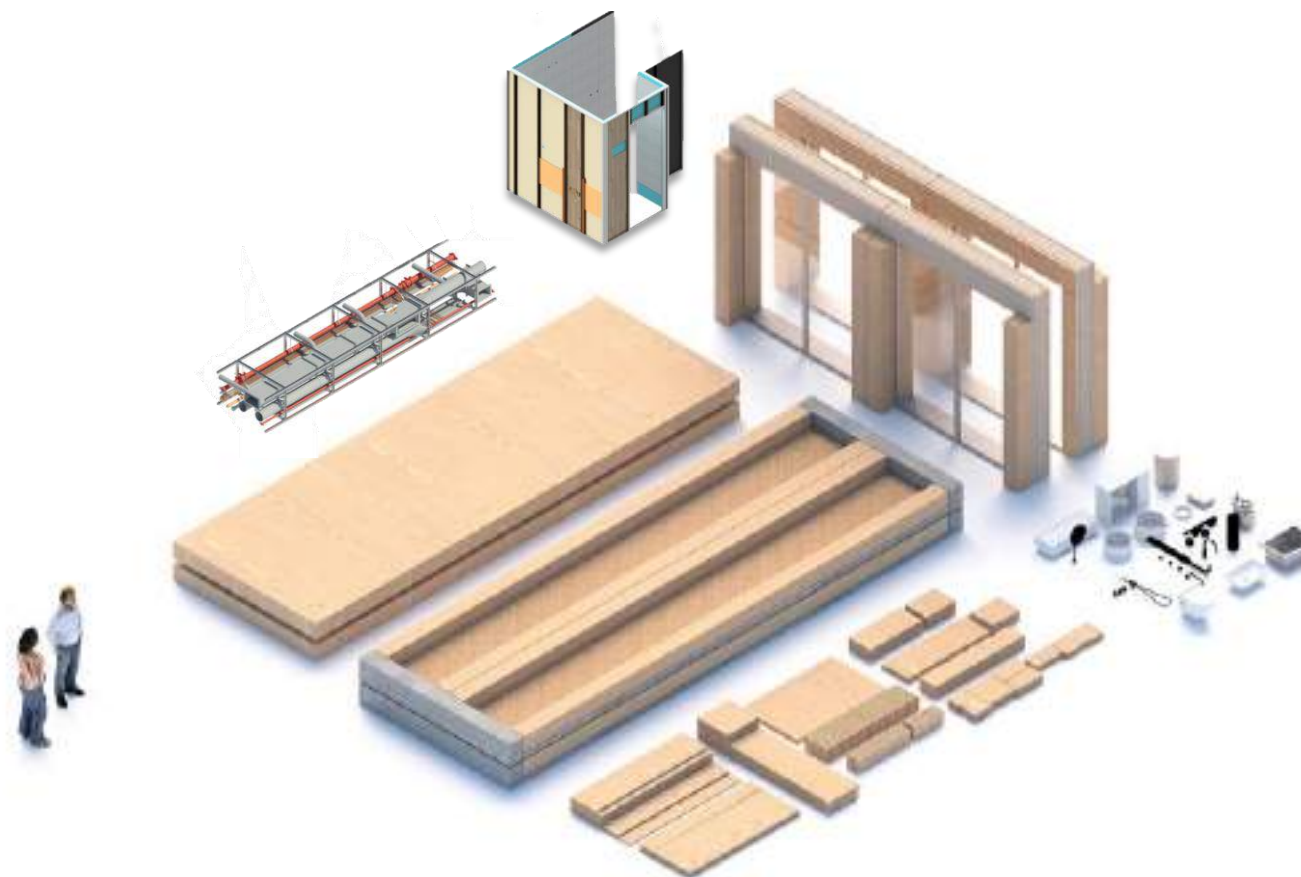
Edifícios que utilizam Madeira como Reservas de Carbono

Constante crescimento graças ao uso a longo-prazo

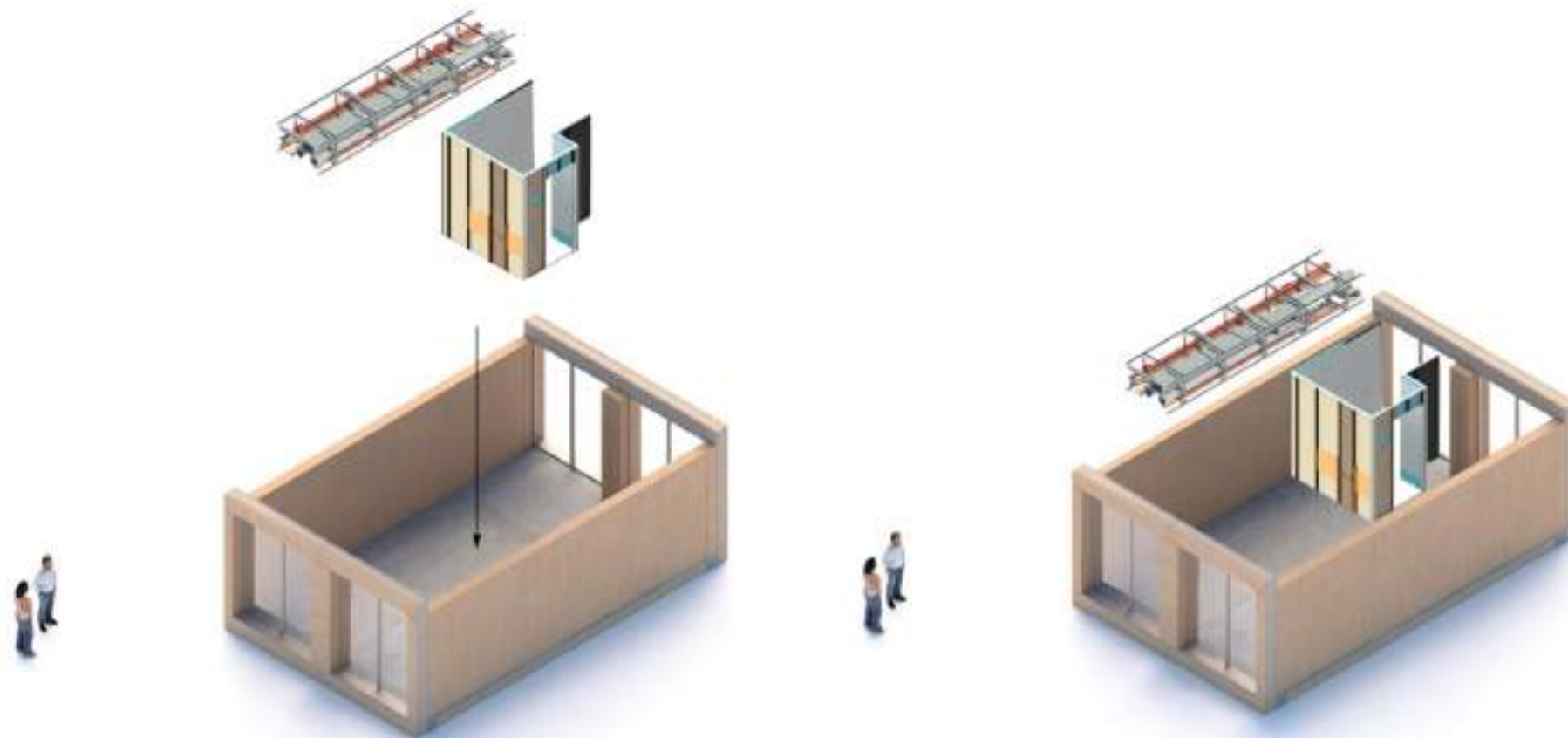
Indústria de Componentes



Pré-Fabricação Industrial



Pré-Fabricação Industrial



Modelação BIM



Industrialização da Construção



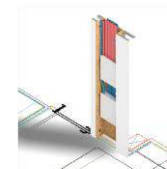
Escadas pré-fabricadas



Armários modulares IS



IS industrializadas



QE Infraestruturadas



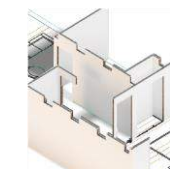
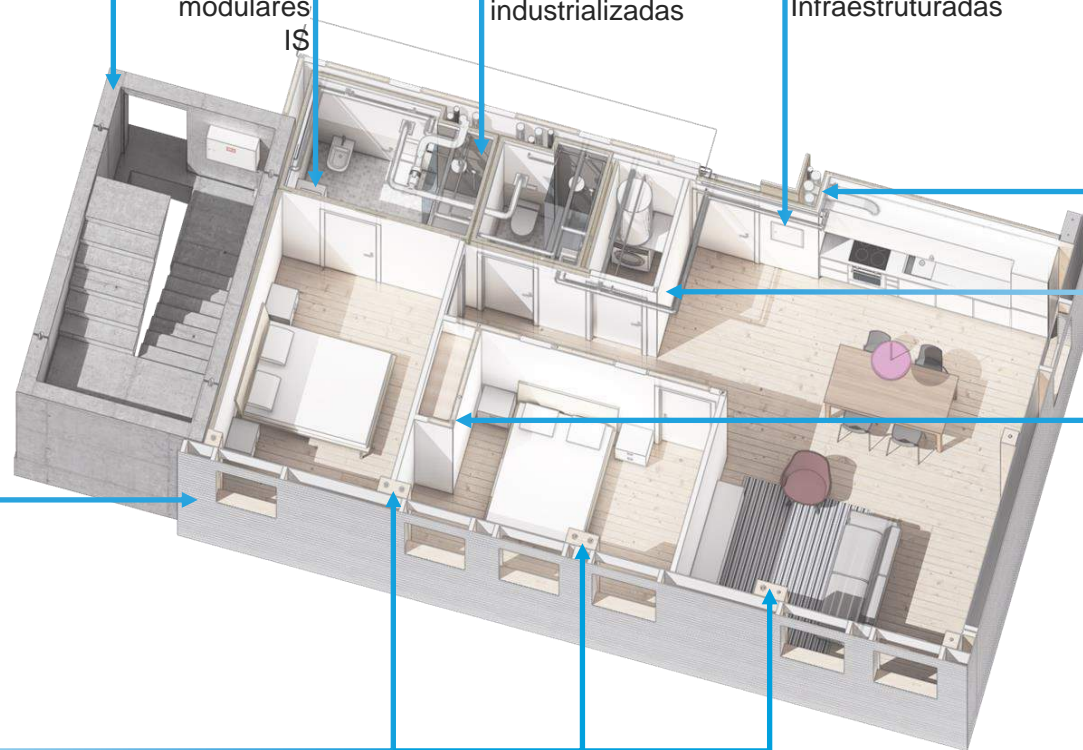
Racks Instalações especiais



Fachada CREE



Estrutura CREE

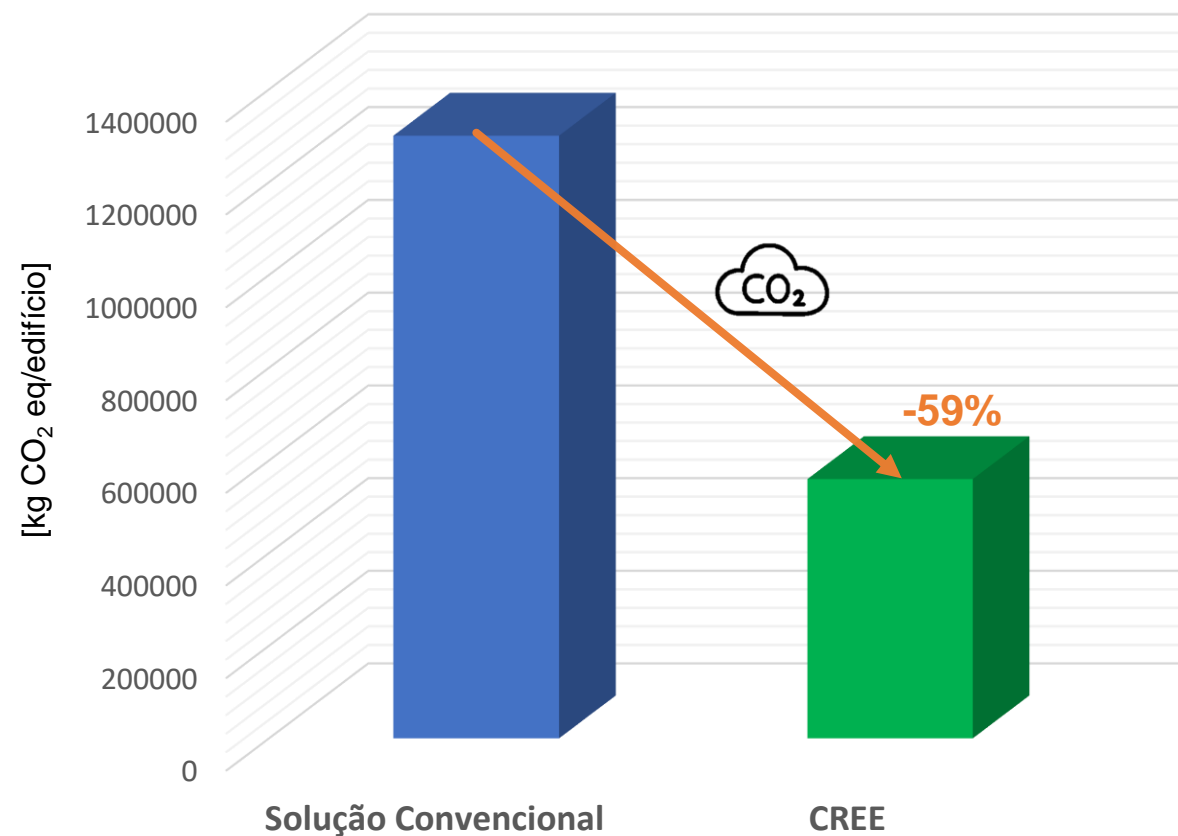


Paredes interiores modulares

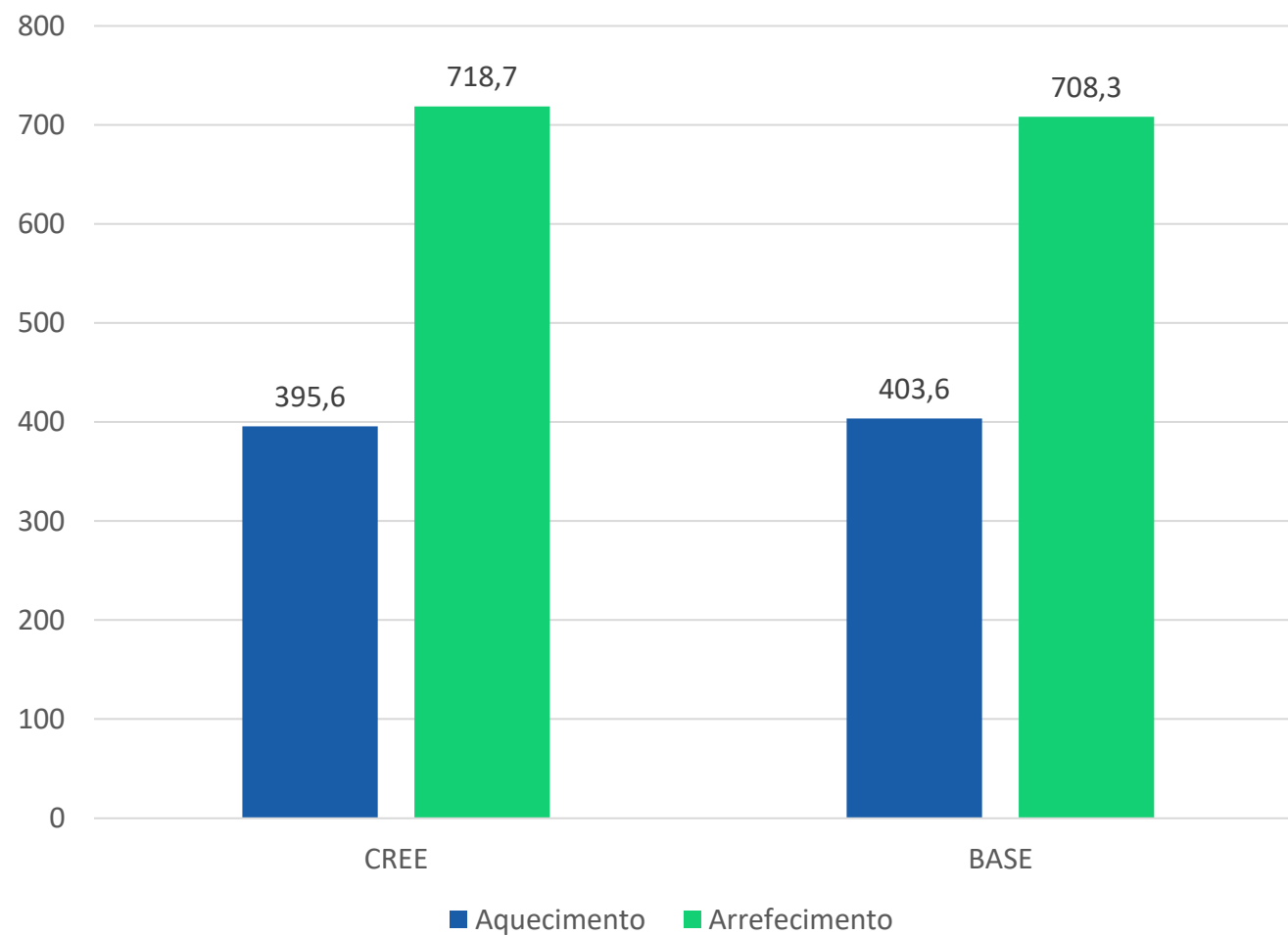


Armários modulares

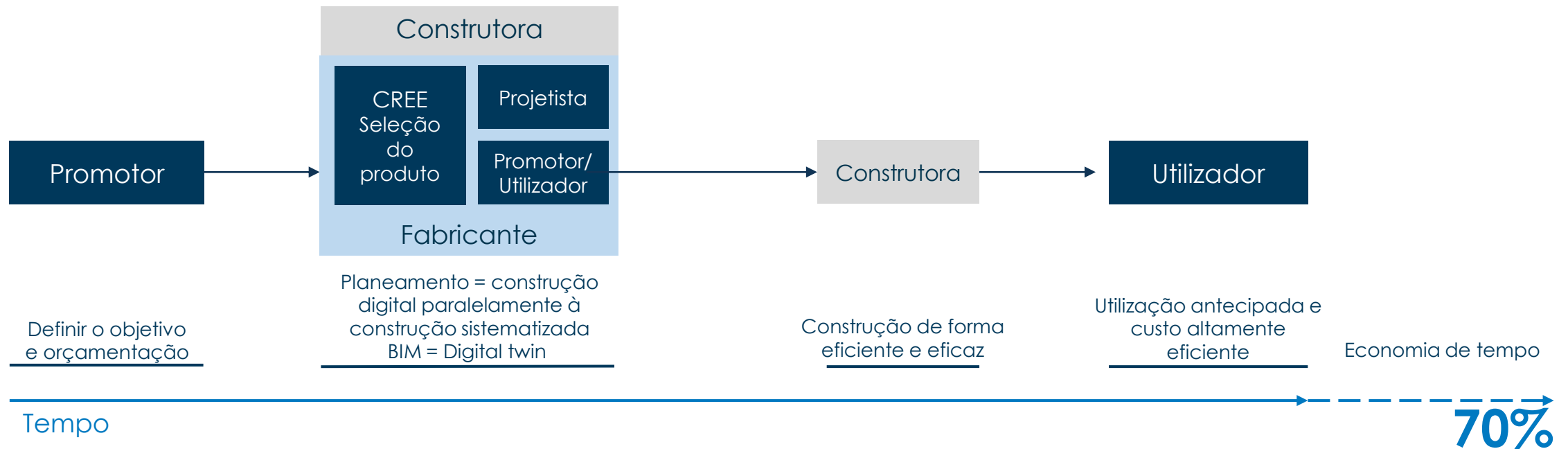
Pegada Carbónica Comparativa



Térmica e Energia



Processo de Planeamento CREE



Primeiro Edifício Híbrido da Península Ibérica

Projeto

Hotel B&B Guimarães

Localização

Guimarães, Portugal

Arquitetos

Arq.º Mário Fernandes

Área

8.300 m²

Datas

2019 - 2022





Paredes Industrializadas



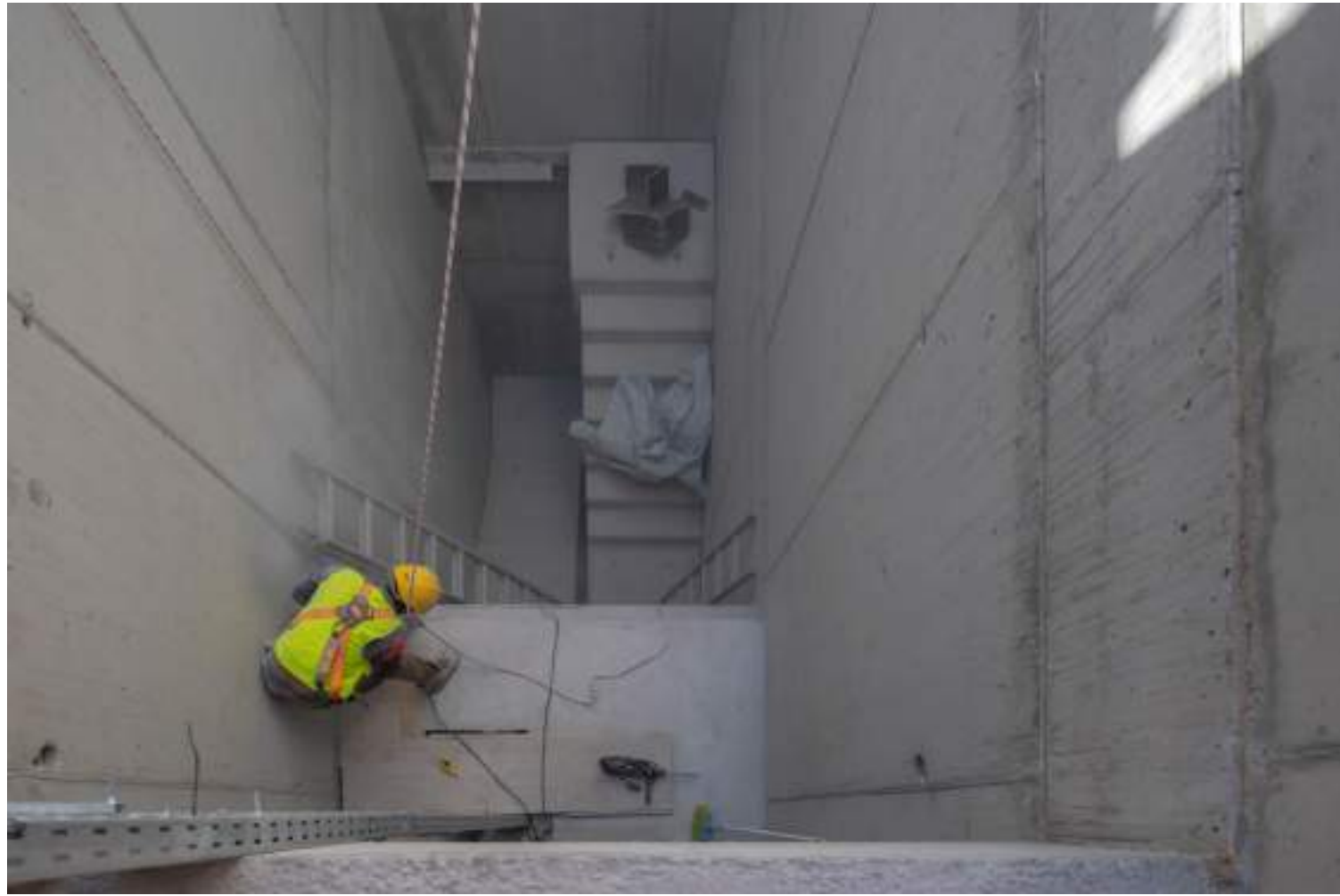


ENTAVE

Racks



Escadas Pré-Fabricadas



 **CASAIS**

Produtividade

+

Pessoas

+

Planeta

Juntos na
construção de um amanhã
mais Sustentável

Um **Manifesto** pela
Sustentabilidade
e pela Construção
de um amanhã melhor.



Obrigado.
**Let's shape the
future together.**

João Crispim
joao.crispim@casais.pt
+351 919224051



Sede

Rua do Anjo, Nº 27,
Mire de Tibães, Apartado
2702
4700-565 Braga — Portugal

T +351 253 305 400
F +351 253 305 499

www.casais.pt
casais@casais.pt

Del. Lisboa

Rua do Pólo Norte, Nº 14,
Escritório 1.1
1900-266 Lisboa — Portugal

T +351 218 959 014/5
F +351 218 959 016



Casais Engenharia e Construção, S. A.
Alvará de Construção Nº 1237